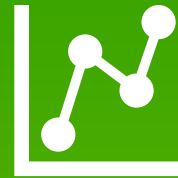


SITOWISE

Onnettomuustilastointi ja tilastojen kattavuus kuntien näkökulmasta

FT, DI Noora Airaksinen, Sitowise Oy

KÄPYLI-webinaari 2/6



Tieliikenneonnettomuuksien tilastointi (1/2)

- **Tilastokeskus tilastoi poliisin tietoon tulleita onnettomuuksia** (Suomen virallinen tilasto).
 - Kuolemaan, loukkaantumiseen ja omaisuusvahinkoihin johtaneet onnettomuudet, joissa poliisi on ollut paikalla. Paljon hyvää taustatietoa mm. onnettomuuspaikasta, olosuhteista ym.
 - Tilasto kattaa vain osan loukkaantumiseen johtaneista liikennetapaturmista, poliisi ei ole kaikissa paikalla. *Tilaston ulkopuolelle jää hyvin paljon erityisesti pyöräilijöiden, mutta myös muiden tienkäyttäjärühmien vammautumiseen johtaneita tapaturmia.*
 - Tilastokeskus tuottaa myös tieliikenteessä vakavasti loukkaantuneiden (MAIS 3+) määrän vuosittain perustuen THL:n hoitoilmoitusjärjestelmän (HILMO) tietoihin. Tiedot yhdistetään henkilötunnuksen perusteella. **Samalla saadaan tietoa myös virallisen tilaston ulkopuolelle jääneistä vakavasti loukkaantuneiden määrästä.** Näistä ei ole olemassa paikkatietoa, vain määrät maakuntatasolla, ikäryhmittäin ja tienkäyttäjärühmittäin. Tilasto valmistuu noin vuoden jäljessä.
 - Tietokanta: <http://tieliikenneonnettomuudet.stat.fi/PXWeb/pxweb/fi/Tieliikenneonnettomuudet/> (erikseen virallisessa tilastossa olevat ja sen ulkopuolelle jääneet vakavat)



Tieliikenneonnettomuuksien tilastointi (2/2)

- Onnettomuustietoinstituutti (OTI) kokoaa tietoja liikennevakuutuksesta korvatuista vahingoista ([Liikennevahinkoportti](#)).
 - Tietoa henkilövahinkojen määrästä huomattavasti kattavammin kuin Tilastokeskuksen virallisesta tilastosta. Tilasto sisältää myös tieliikennelain mukaisten teiden ulkopuolella tapahtuneet liikennevahingot.
 - *Tilastosta ei kuitenkaan selviä pyöräilijöiden yksittäisvahinkojen määrä.* Lisäksi puuttuu joitakin sellaisia liikennevahinkotietoja, jotka esiintyvät Tilastokeskuksen tilastoissa, mm. rattijuoppojen aiheuttamat kuljettajan henkilövahinkoihin johtaneet yksittäisvahingot.
 - **OTI:lla** on myös tiedot tutkijalautakuntien tutkimista kuolemaan johtaneista onnettomuuksista.
- **Pelastuslaitos tilastoi onnettomuudet, joissa pelastuslaitos on paikalla (PRONTO).**
 - Pelastuslaitoksen tilaston kattavuus poikkeaa myös edellä mainituista, ja *pyöräilijöiden tapaturmat jäävät pääsääntöisesti myös tämän tilaston ulkopuolelle.* Mukana ensihoidon tekemä vakavuusluokitus, jossa kuitenkin eri kriteeri kuin virallisessa tilastossa.



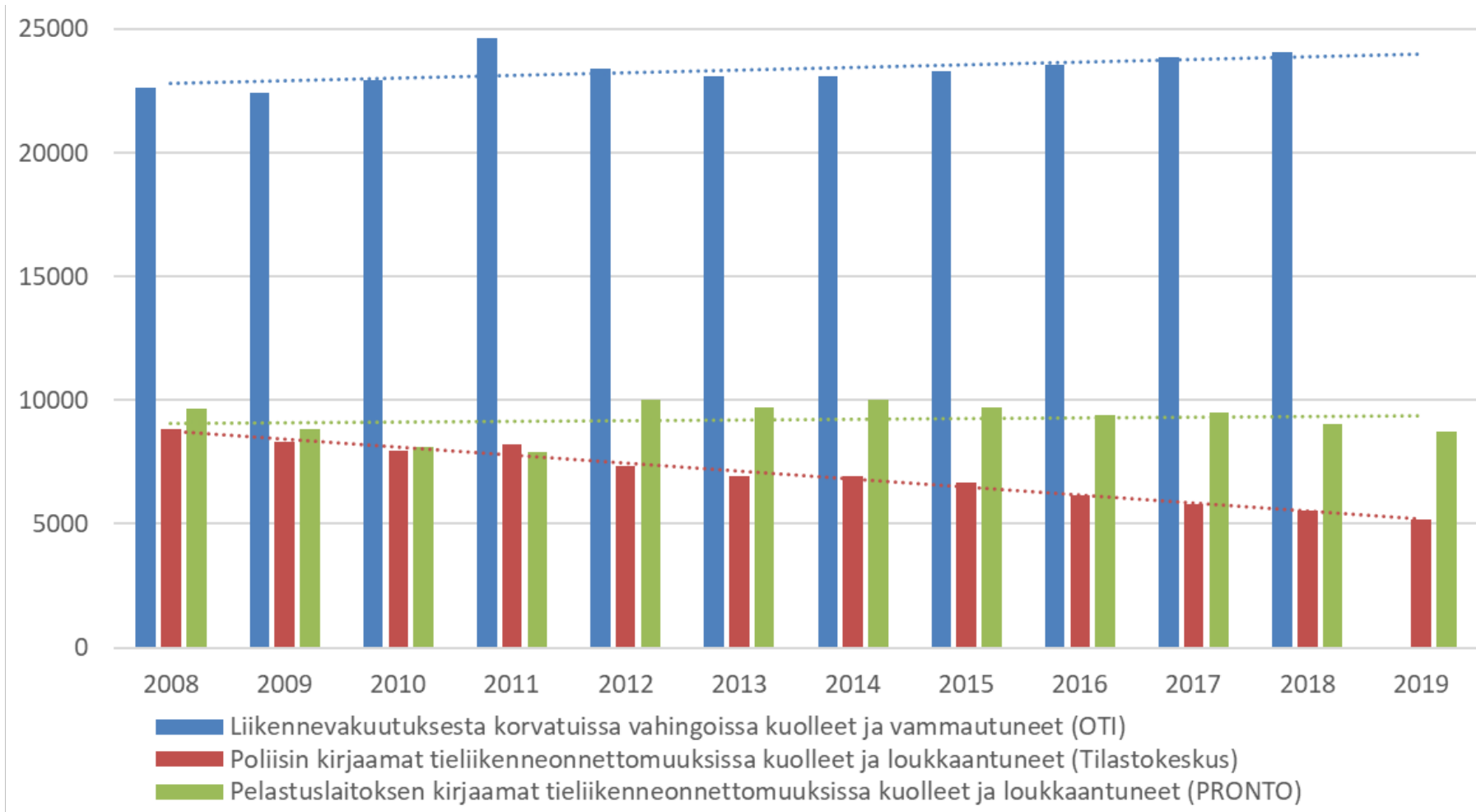
Terveydenhuollon aineistoja (THL)

- [Hoitoilmoitusjärjestelmä](#) (HILMO), sisältää mm. tiedot tapaturmien vuoksi erikoissairaanhoidossa ja perusterveydenhuollossa hoidetuista potilaista. **Liikennetapaturmat voidaan poimia ICD-10 ulkoisen syyn perusteella.** Tietoja käytetään mm. lakisääteiseen ja kansainväliseen tilastointiin, toiminnan seurantaan ja kehittämiseen sekä tutkimusaineistona.
- [Kouluterveyskysely](#) tuottaa monipuolista ja luotettavaa, maakunnallista ja paikallista seurantatietoa eri ikäisten lasten ja nuorten hyvinvoinnista, terveydestä, koulunkäynnistä ja opiskelusta, osallisuudesta sekä avun saamisesta ja palvelujen tarpeisiin vastaavuudesta. Kyselystä saadaan tietoa mm. **koululaisille ja opiskelijoille sattuneista tapaturmista.**
- Kansallinen [uhritutkimus](#) (kyselytutkimus), selvittää suomalaisten tapaturmien ja väkivallan uhriksi joutumista 20 vuotta täyttäneessä väestössä ja mittaa väestön fyysisen turvallisuuden tilaa. **Tietoa myös liikennetapaturmista ja niiden vakavuudesta.**



Tieliikenneonnettomuuksissa kuolleet ja loukkaantuneet eri tilastoissa

- huom. määrät ja trendi!

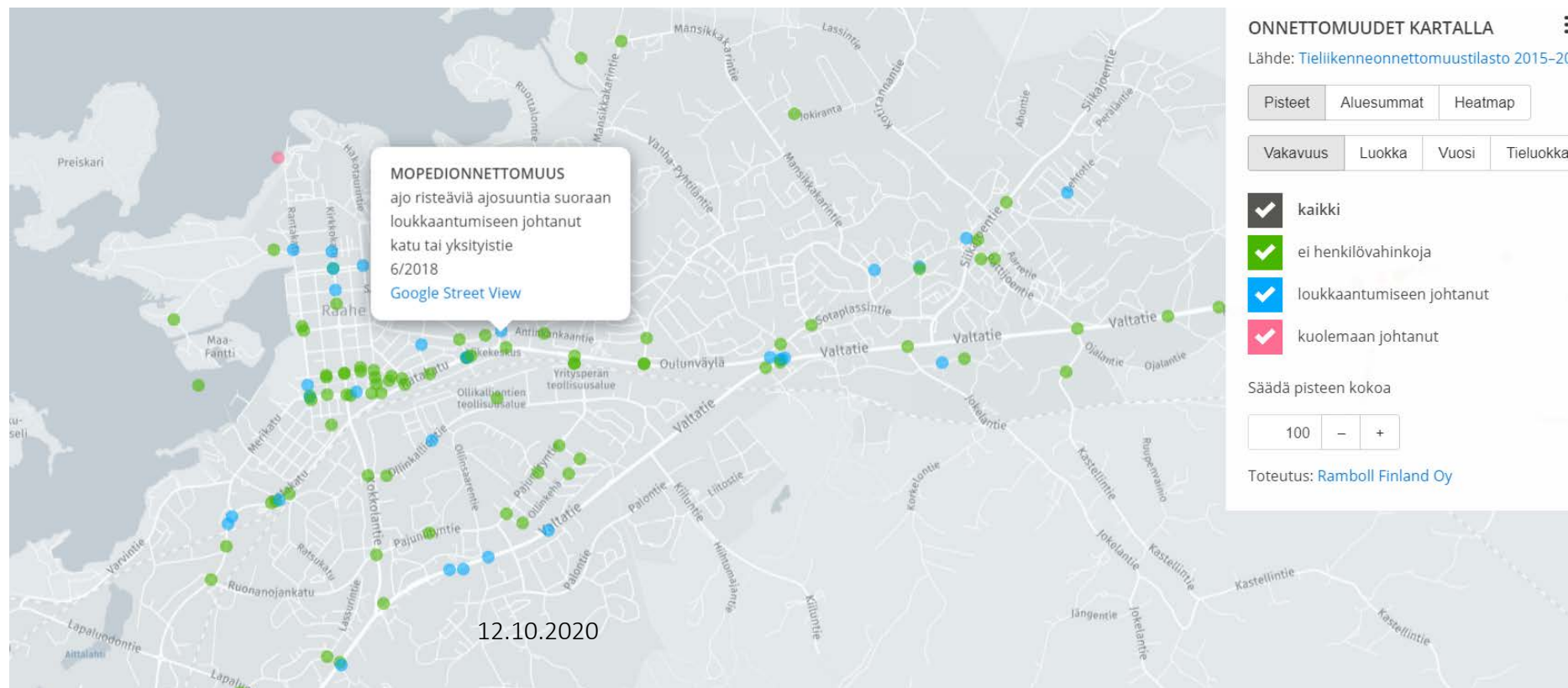


Onnettomuudet kartalla (Ramboll)

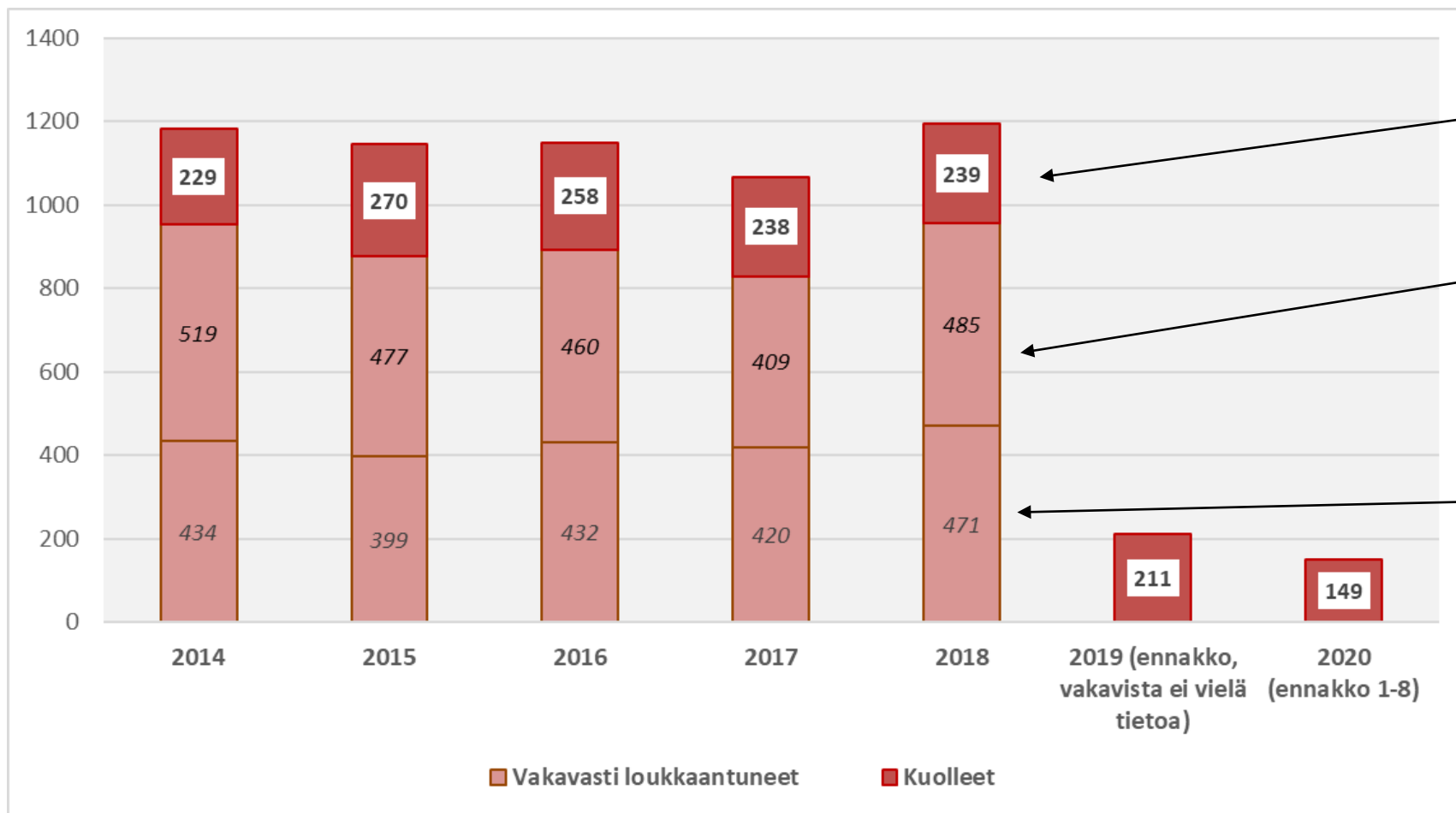
- [Poliisin tilastoimat liikenneonnettomuudet kartalla](#)
- [Pelastustoimen tilastoimat liikenneonnettomuudet kartalla](#)
- [Hirvieläinonnettomuudet kartalla](#)

Linkit:

www.liikenneturvallisuus.info



Liikenneturvallisustyön keskiössä on kuolemien ja vakavien loukkaantumisen vähentäminen, nollavisio



Kuolleista kattavat tiedot

Vakavat ~50%: Tilastokeskuksen tieliikenneonnettomuustilaston mukaiset **hyvät taustatiedot**

Vakavat ~50%: Henkilötiedot, tienkäyttäjärühmä, ikäryhmä, hoitolaitoksen maakunta – **ei muuta tietoa**

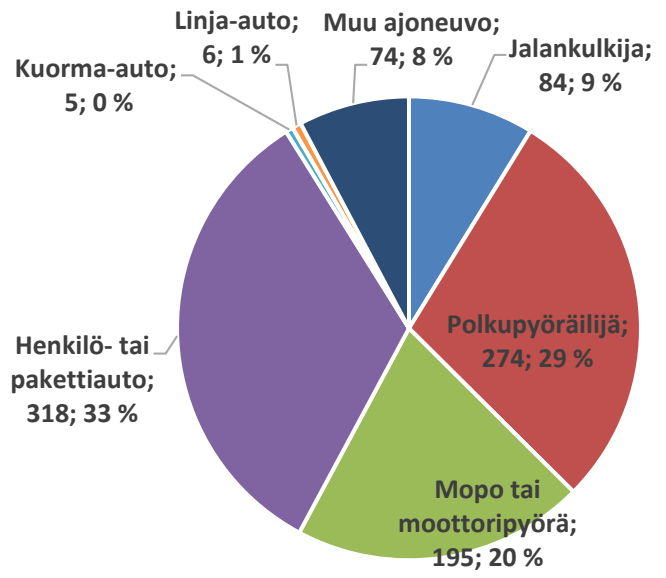
Lähde: Tilastokeskus

SITOWISE

12.10.2020

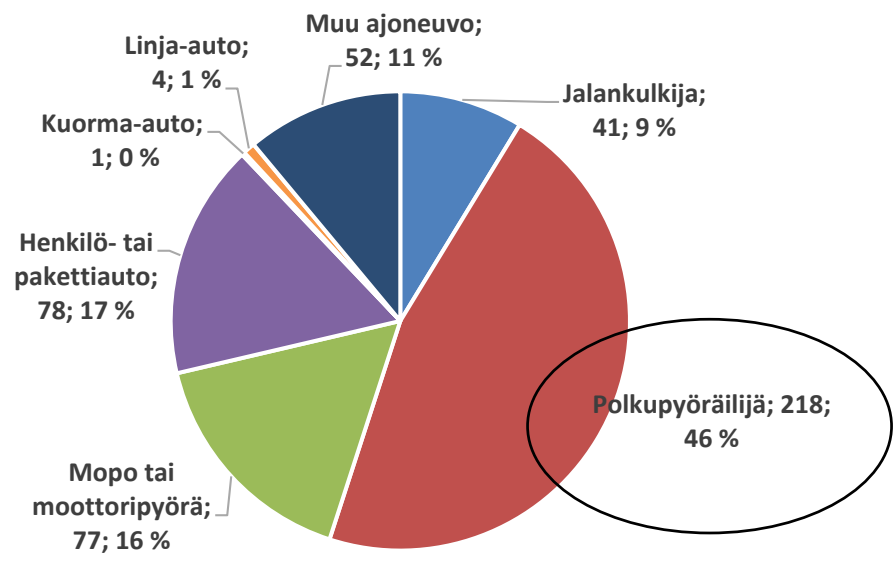


Tieliikenteessä vakavasti loukkaantuneet (MAIS3+) tienkäyttäjryhmittäin vuonna 2018 (n=956)

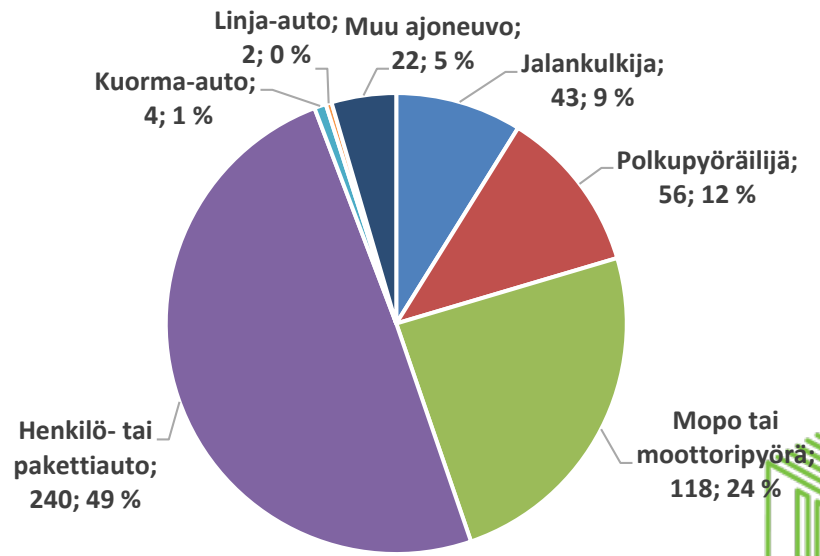


n=471

n=485



Vakavat ~50%: Määrä, henkilötiedot, tienkäyttäjryhmä, ikäryhmä, hoitolaitoksen maakunta – ei muuta tietoa



Vakavat ~50%: Tilastokeskuksen tieliikenneonnettomuustilaston mukaiset hyvät taustatiedot

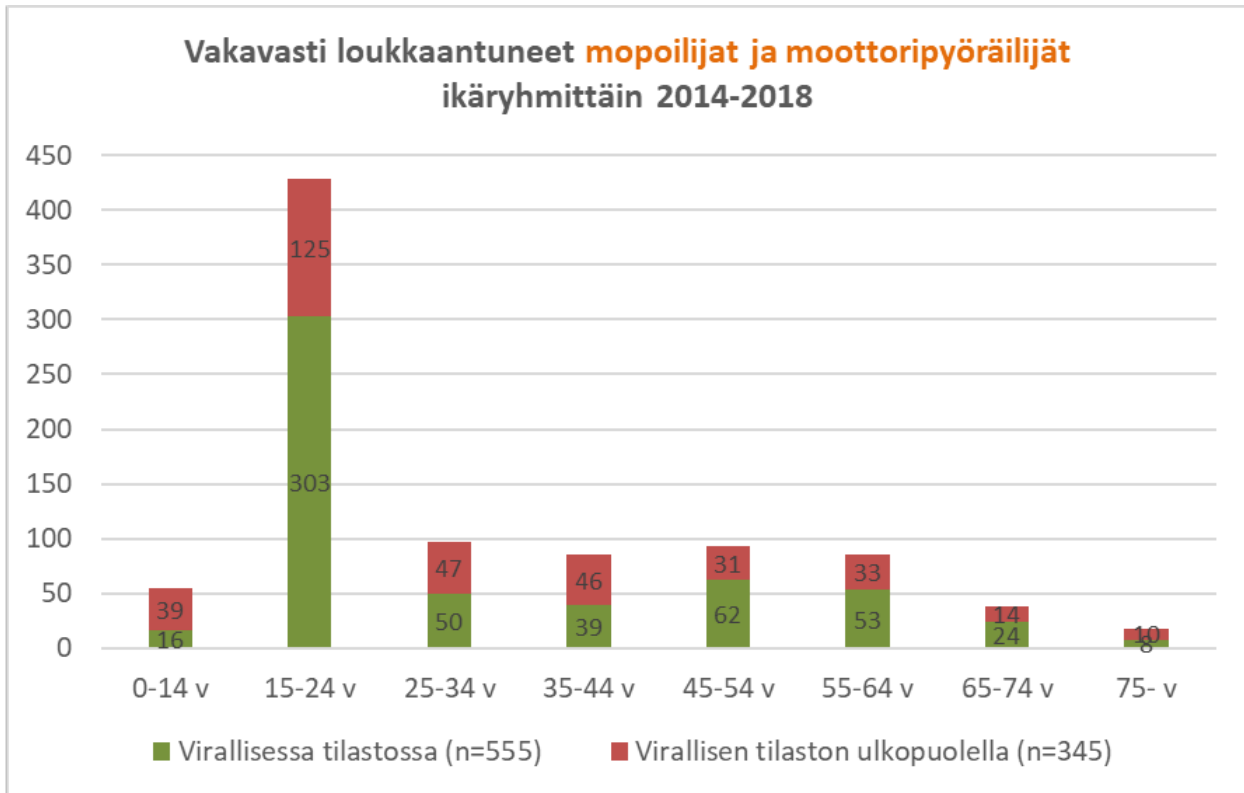
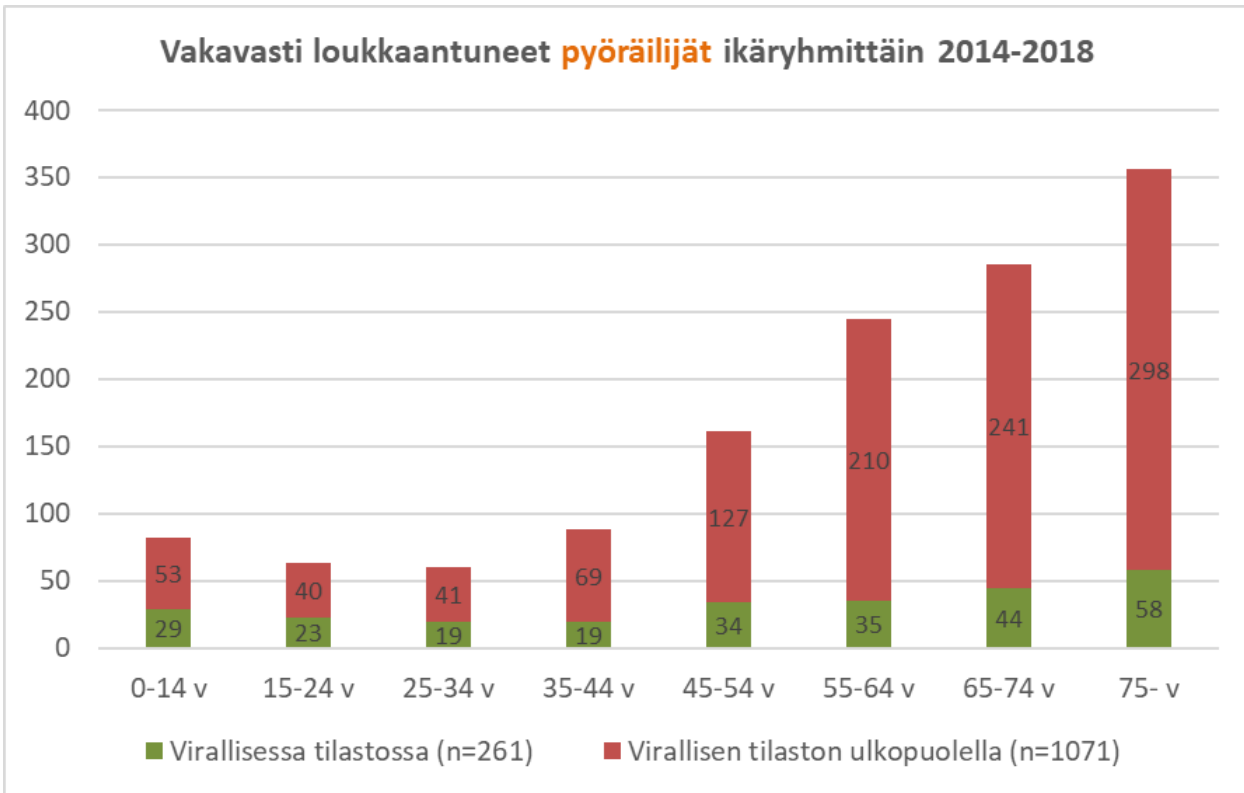
Lähde: Tilastokeskus



12.10.2020



Vakavasti loukkaantuneiden (MAIS 3+) päätyminen viralliseen tilastoon



Lähde: Tilastokeskus



12.10.2020

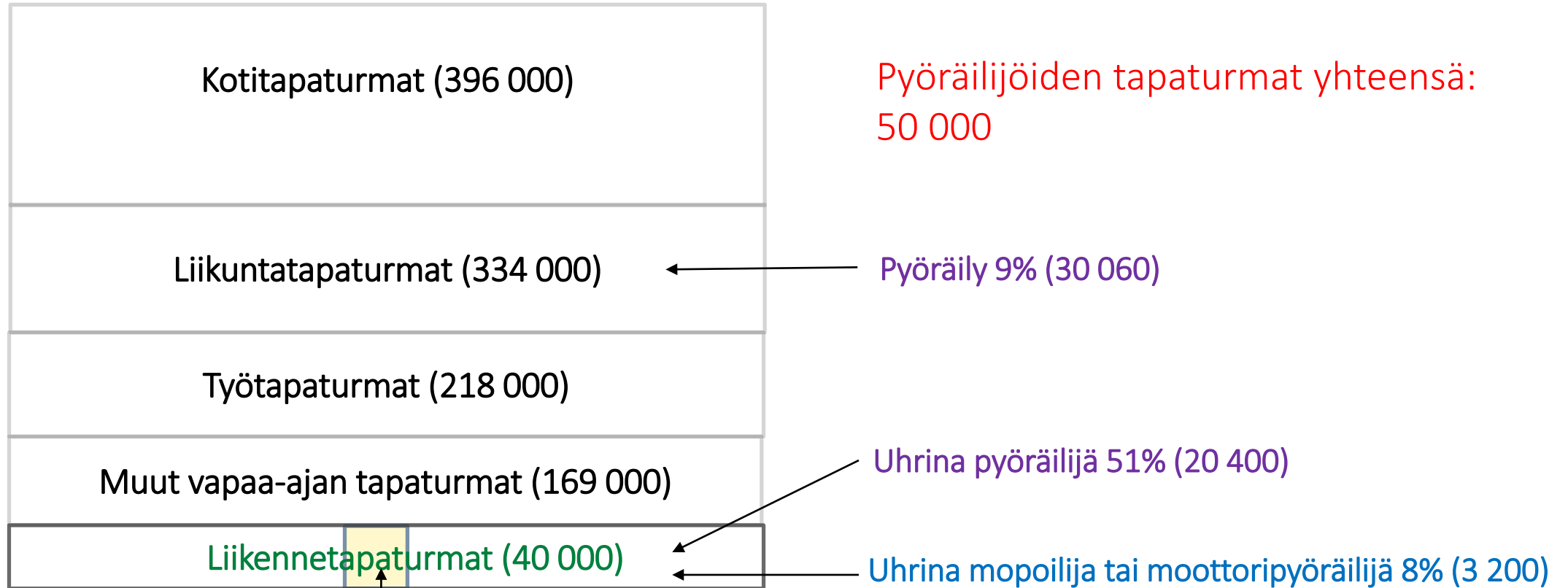


Tapaturmat 2017

– uhritutkimus* (THL)

*Lähde: Haikonen K, Doupi P, Honkala E, Nipuli S, October M, Lounamaa A. Suomalaiset tapaturmien uhreina 2017. Kansallisen uhritutkimuksen tuloksia. Terveystieteiden tutkimuskeskus (THL), Työpöytä, Helsinki 2017: 45.

Tilastokeskus. Tieliikenneonnettomuustilasto, StatFin -tilastotietokanta.
<http://www.stat.fi/meta/til/ton.html>



Suomen virallinen tieliikenneonnettomuustilasto: 5 574 loukkaantunutta
- pyöräilijöitä 12% (656), mopoilijoita ja moottoripyöräilijöitä 16% (868)



Mitä virallisen tilaston ulkopuolelle jääneistä tiedetään?

- Suuri osa yksittäisonnettomuuksia (yksin kaatuminen), erityisesti pyöräilijät, mopoilijat, moottoripyöräilijät.
 - Yksittäisonnettomuuksien osuus on suuri sekä lievissä, vakavissa (MAIS3+) että erittäin vakavissa (NISS>15) loukkaantumisissa.
- Myös moottoriajoneuvojen suistumisia.
- Pyöräilijöiden yksittäistapaturmissa usein mukana alkoholi, mikä ei näy virallisessa tilastossa.
- Pyöräilijöiden joukossa erityisen paljon iäkkäitä.
- Pyöräilijöillä eniten pään vammoja, mopoilijoilla ja moottoripyöräilijöillä raajojen vammoja (mm. murtumia). Vakavimmissa mp-tapaturmissa rintakehän vammat yleisimpiä.
- Sähköpotkulautojen tapaturmat jäävät tilastoimatta tai kirjautuvat muihin luokkiin.
- Jalankulkijat on sekava/epämääräinen ryhmä.



Mitä kunnat voivat tehdä?

- **Onnettomuustilastoiden puutteiden tiedostaminen ja eri tilastoihin perehtyminen**
 - Suunnitelmien ja selvitysten taustatietona tulisi hyödyntää laajasti olemassa olevia onnettomuustilastoja oikean tilannekuvan saamiseksi.
- **Pyöräilijöiden (mopoilijoiden, moottoripyöräilijöiden) painoarvon nostaminen liikenneturvallisuustyössä**
 - Toimenpiteiden suunnittelu olemassa olevan tiedon perusteella -> yksittäisonnettomuudet, alkoholin osuus, vamma- ja ikäjakauma.
 - Myös pyöräilijän ajokunto tulisi nostaa keskusteluun. Polkupyörä on ajoneuvo.
 - Turvallisen pyöräilyn edistäminen. Ns. SIN-ilmiö (Safety In Numbers) ei tapahdu itsestään, ilman turvallisuutta tukevia toimia. Pyöräilyn lisääntyessä tapaturmamäärien absoluuttiseen kasvuun tulisi joka tapauksessa varautua.
- **Tilastoinnin kehittäminen on valtakunnallinen asia, mutta täydentävää tietoa voi kerätä myös paikallisesti**
 - Asukaskyselyt mm. pyöräilijöiden ja mopoilijoiden kaatumisista ja niiden syistä.
 - Yhteystyö paikallisen terveydenhuollon laitoksen kanssa.



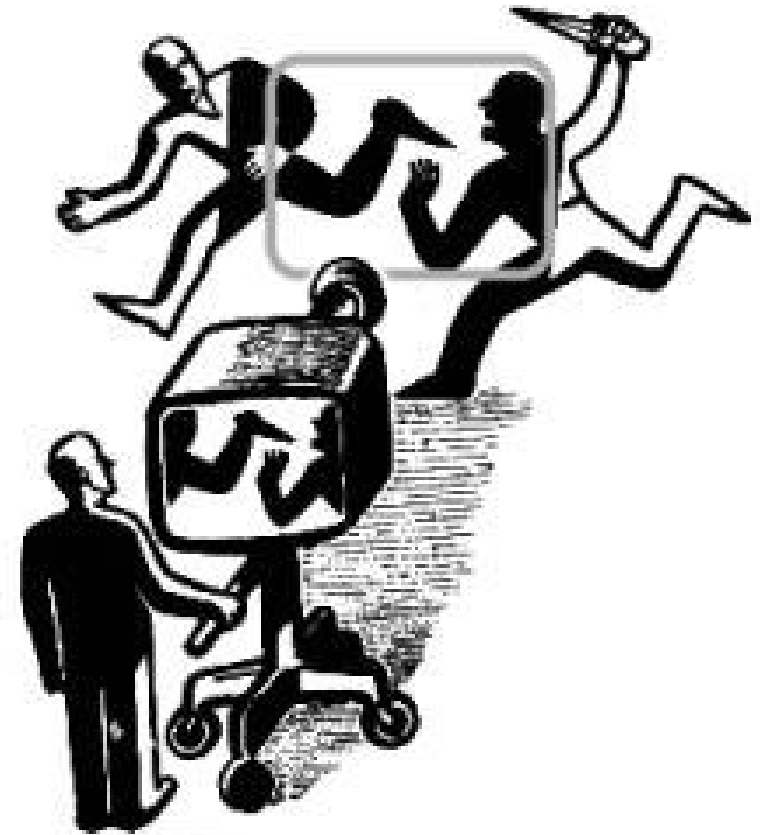
SITOWISE

Kiitos!

CONTEXT

Remember:

A single statistic
doesn't tell the
whole story.



<https://teacherhead.com/2017/05/12/context-is-king-shortblog/>

