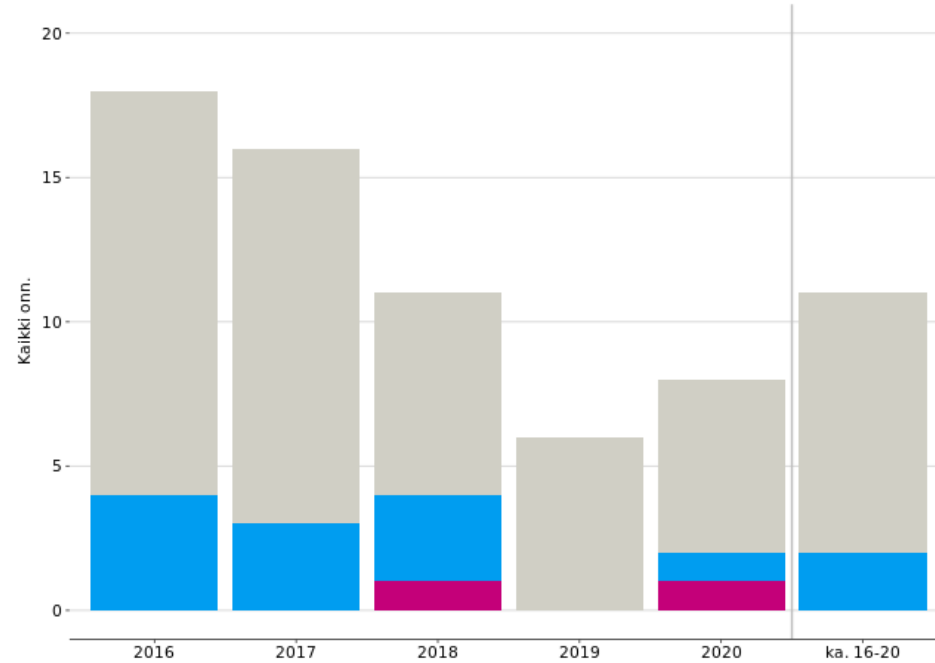


# **TIELIIKENTEEN ONNETTOMUUDET, YHTEENVETO 2016-2020**

## **VAALA**

# TIELIIKENNEONNETTOMUUKSIEN KEHITYS

Tieliikenneonnettomuudet vuosina 2016-2020, Vaala



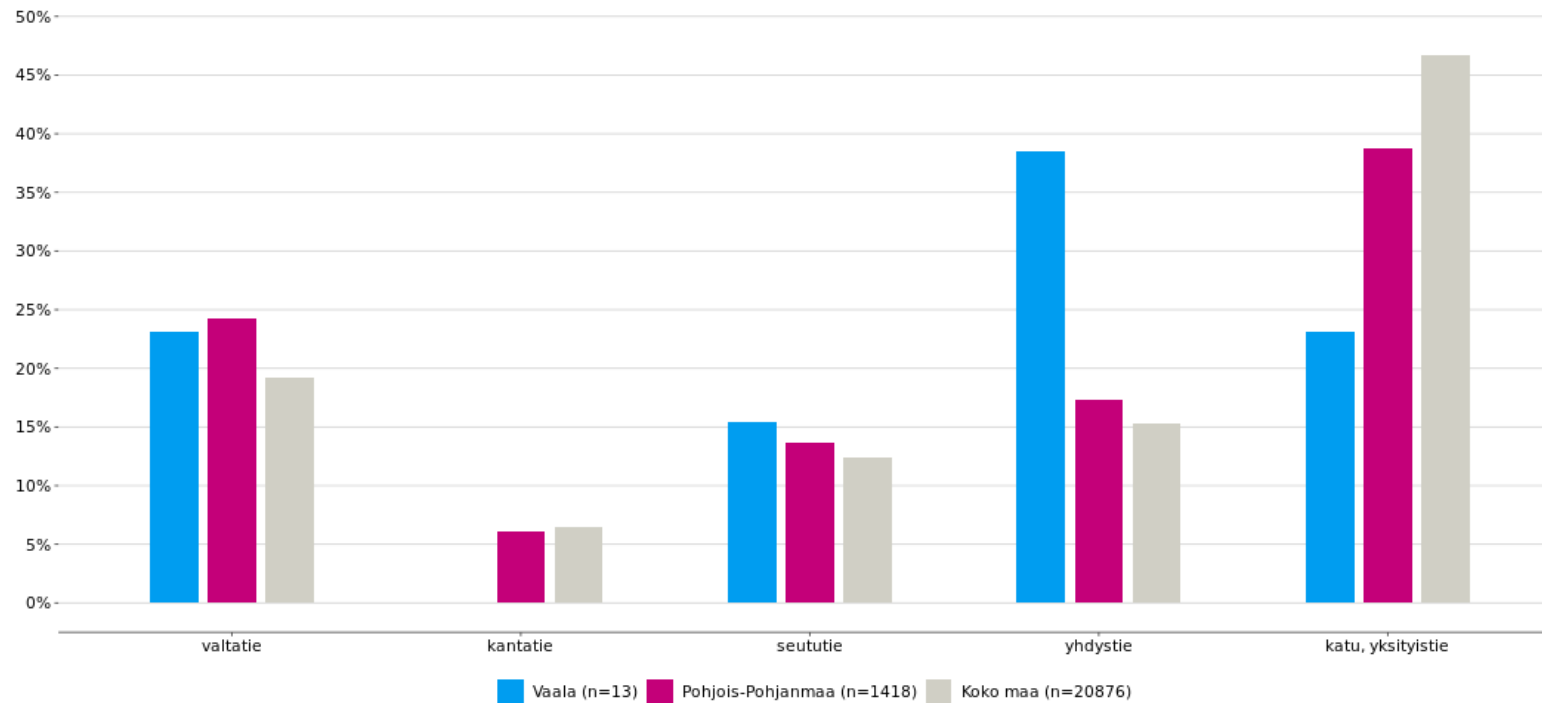
Omaisusvahinkoon johtaneet onn.  
Loukkaantumiseen johtaneet onn.  
Kuolemaan johtaneet onn.

|      |      |      |      |      |           |
|------|------|------|------|------|-----------|
| 2016 | 2017 | 2018 | 2019 | 2020 | ka. 16-20 |
| 14   | 13   | 7    | 6    | 6    | 9         |
| 4    | 3    | 3    | 0    | 1    | 2         |
| 0    | 0    | 1    | 0    | 1    | 0         |

Lähde: Tilastokeskus 31.03.2021

# HENKILÖVAHINKO-ONNETTOMUUKSET, TIELUOKKA

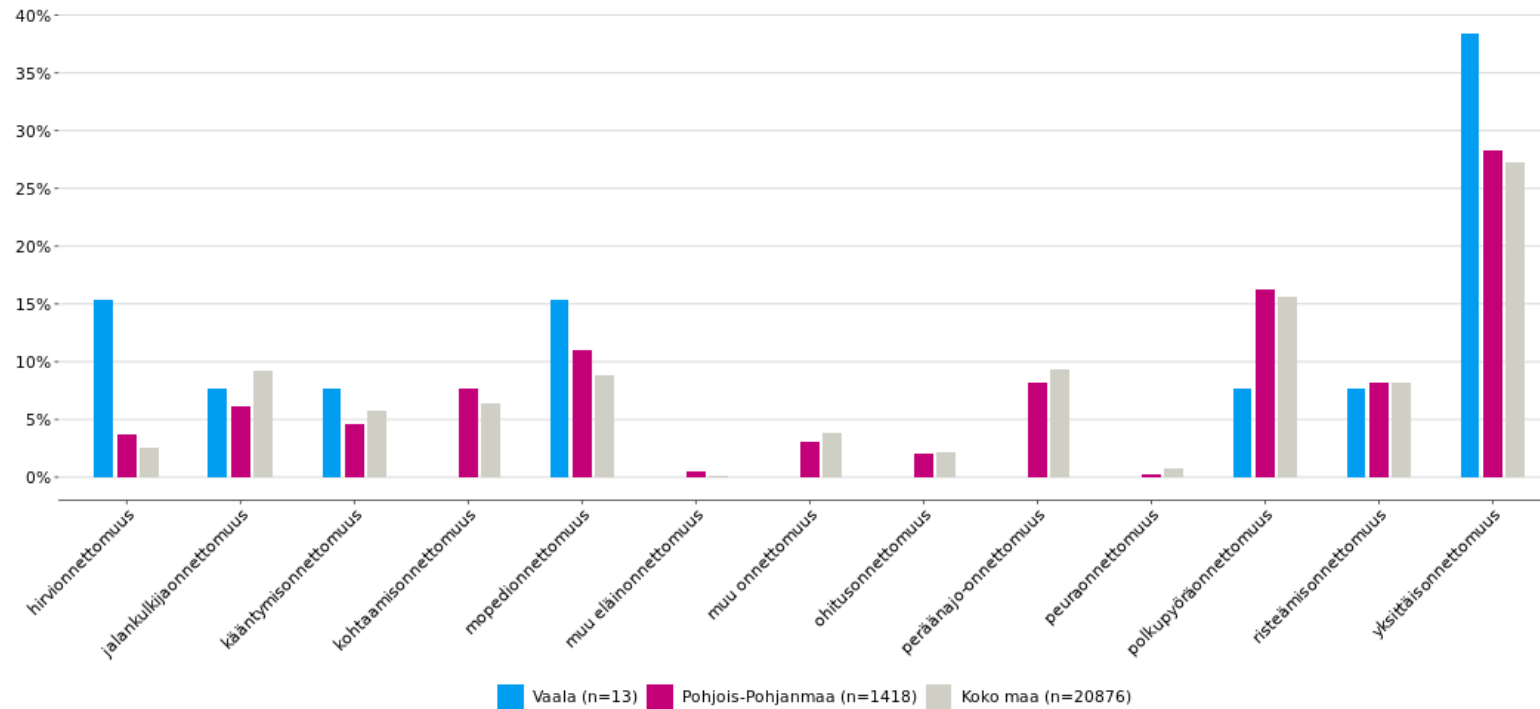
Tieliikenteen henkilövahinko-onnettomuudet tieluokittain (%) vuosina 2016-2020, Vaala



Lähde: Onnettomuusrekisteri, Väylävirasto 31.03.2021

# HENKILÖVAHINKO-ONNETTOMUDET, ONNETTOMUUSLUOKKA

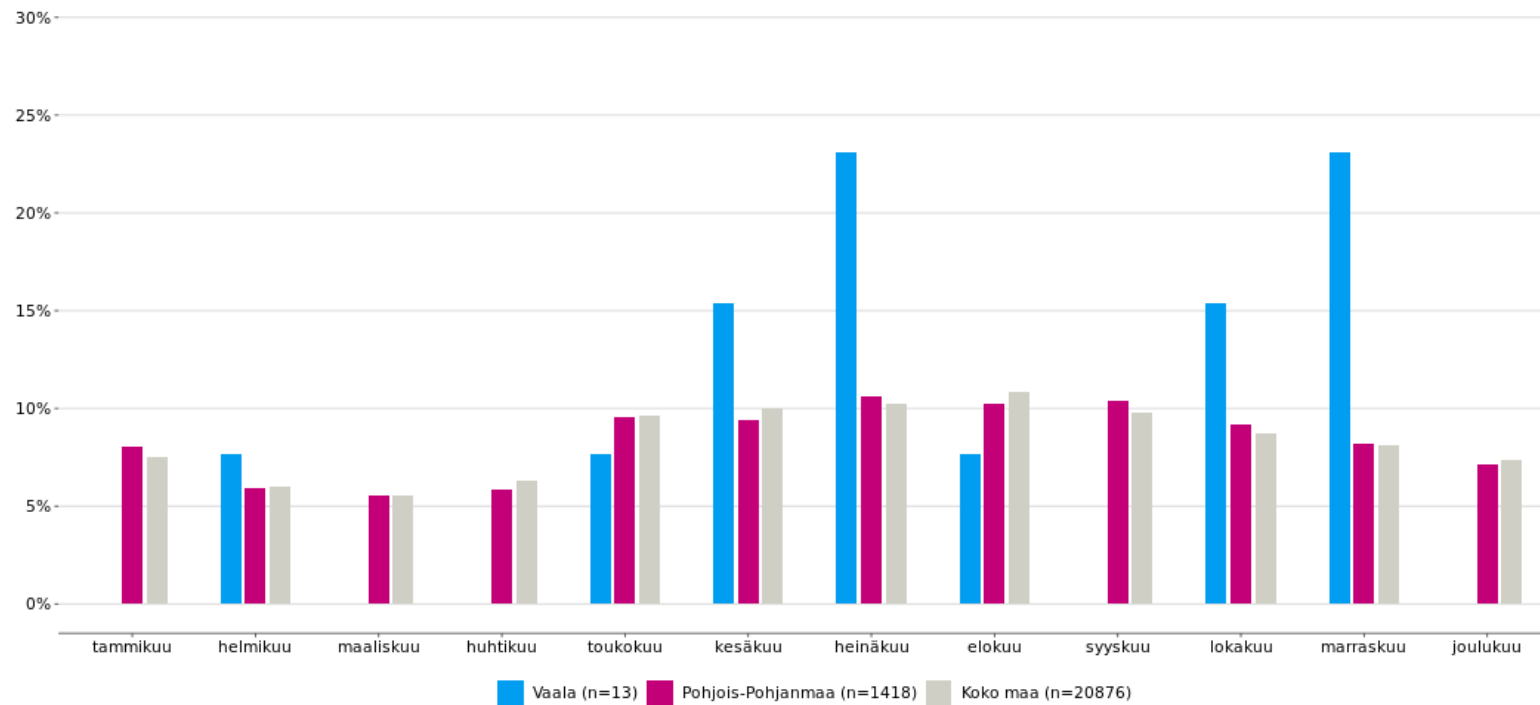
Tieliikenteen henkilövahinko-onnettomuudet onnettomuusluokittain (%) vuosina 2016-2020, Vaala



Lähde: Onnettomuusrekisteri, Väylävirasto 31.03.2021

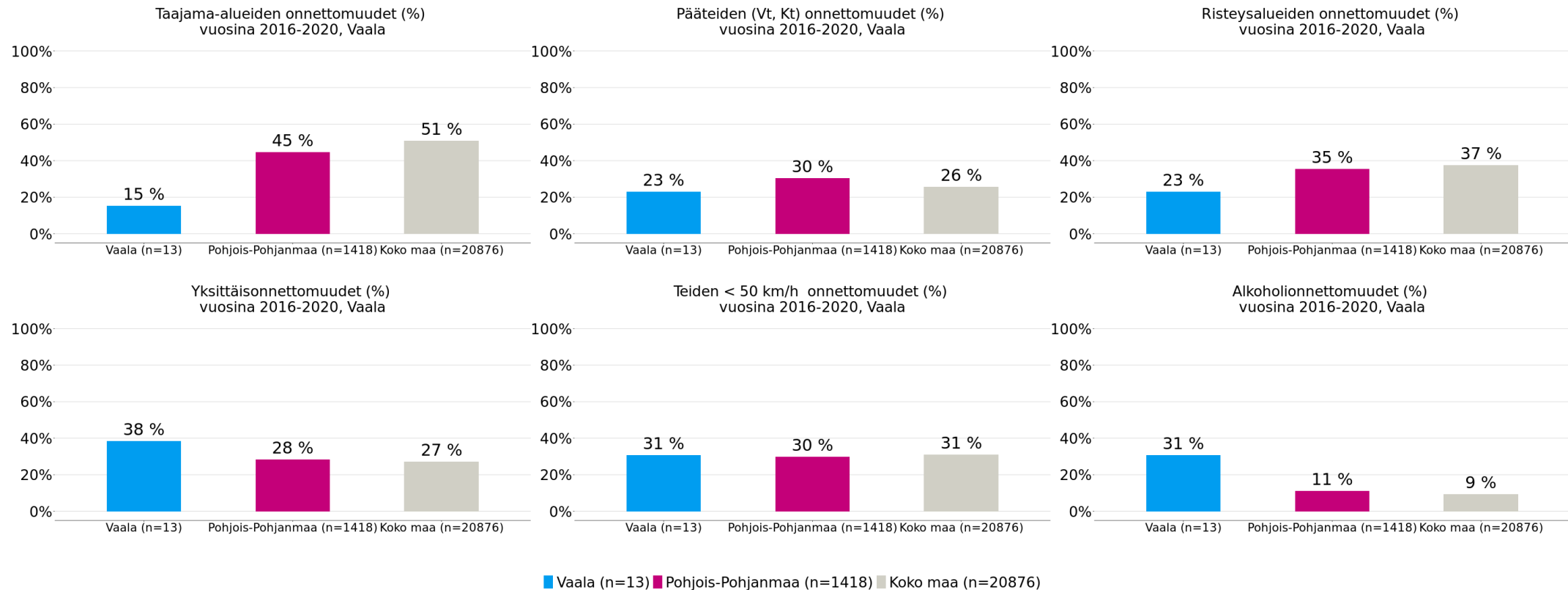
# HENKILÖVAHINKO-ONNETTOMUUKUUKAUSI

Tieliikenteen henkilövahinko-onnettomuudet  
tapahtumakuukausittain (%) vuosina 2016-2020, Vaala



Lähde: Onnettomuusrekisteri, Väylävirasto 31.03.2021

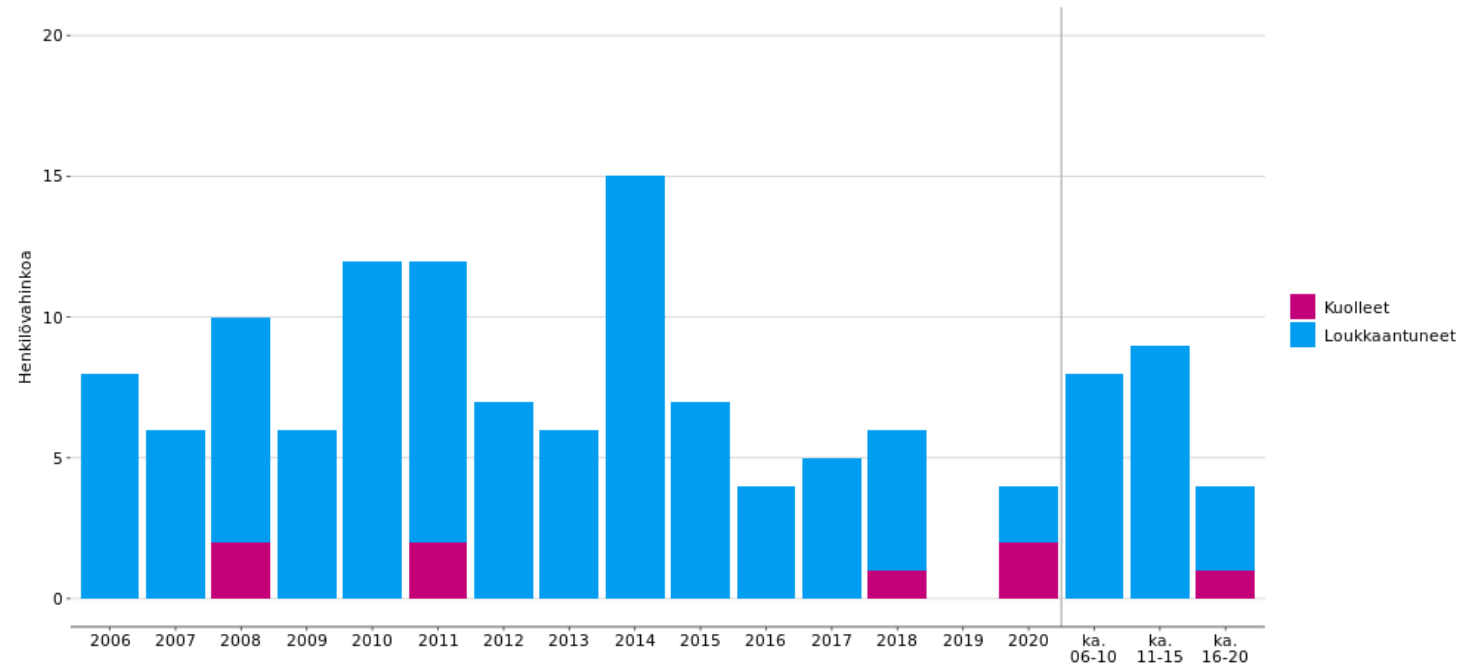
# VERTAILULUKUJA (HENKILÖVAHINKO-ONNETTOMUUKSET)



Lähde: Onnettomuusrekisteri, Väylävirasto 31.03.2021

# TIELIIKENTEEN HENKILÖVAHINKOJEN KEHITYS

Tieliikenneonnettomuuksissa kuolleet ja loukkaantuneet vuosina 2006-2020, Vaala



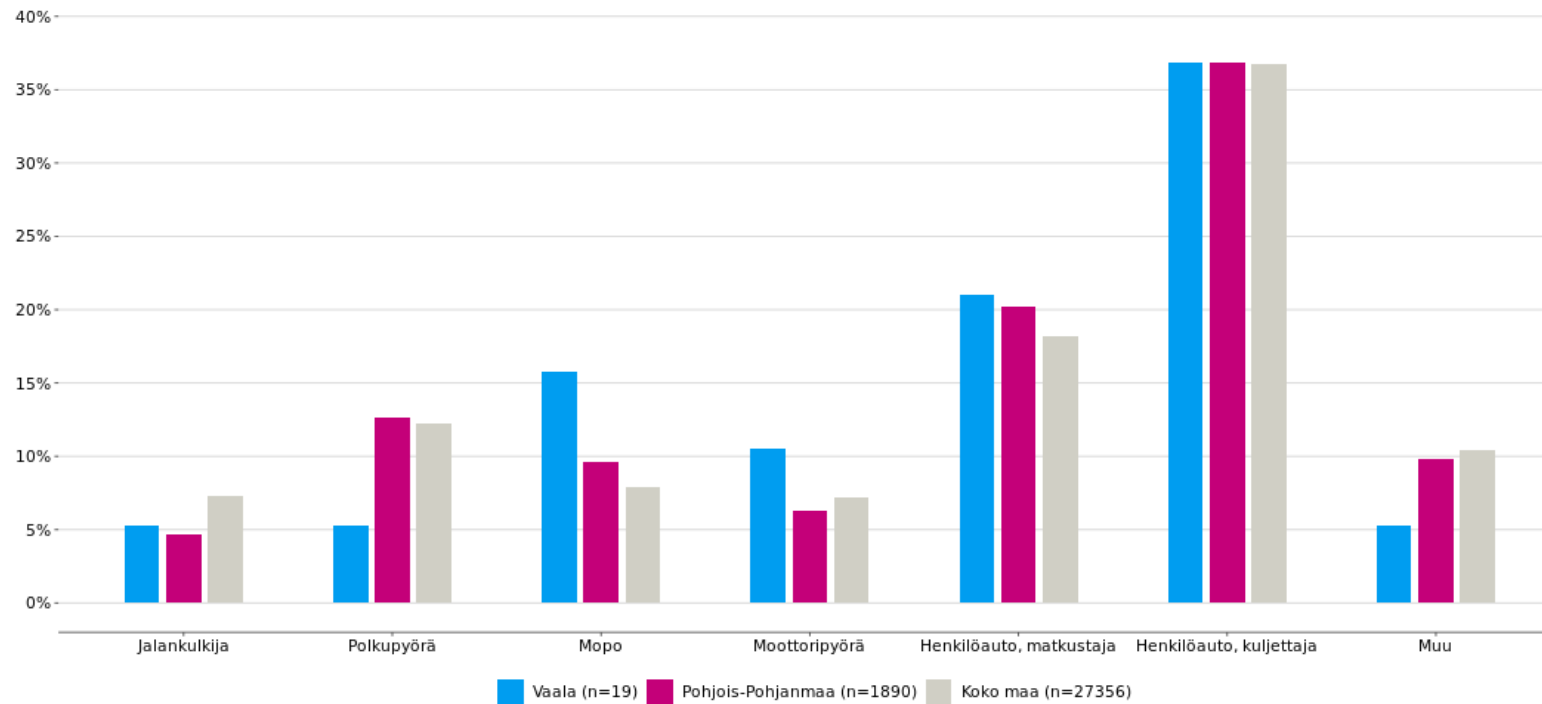
Loukkaantuneet  
Kuolleet

|      |   |   |   |   |    |    |   |   |    |   |   |   |   |   |   |   |   |   |
|------|---|---|---|---|----|----|---|---|----|---|---|---|---|---|---|---|---|---|
| 2006 | 8 | 6 | 8 | 6 | 12 | 10 | 7 | 6 | 15 | 7 | 4 | 5 | 5 | 0 | 2 | 8 | 9 | 3 |
| 2007 | 0 | 0 | 2 | 0 | 0  | 2  | 0 | 0 | 0  | 0 | 0 | 0 | 1 | 0 | 2 | 0 | 0 | 1 |

Lähde: Tilastokeskus 31.03.2021

# HENKILÖVAHINGOT TIENKÄYTTÄJÄN MUKAAN

Tieliikenneonnettomuuksissa kuolleet ja loukkaantuneet tienkäyttäjryhmittäin (%) vuosina 2016-2020, Vaala

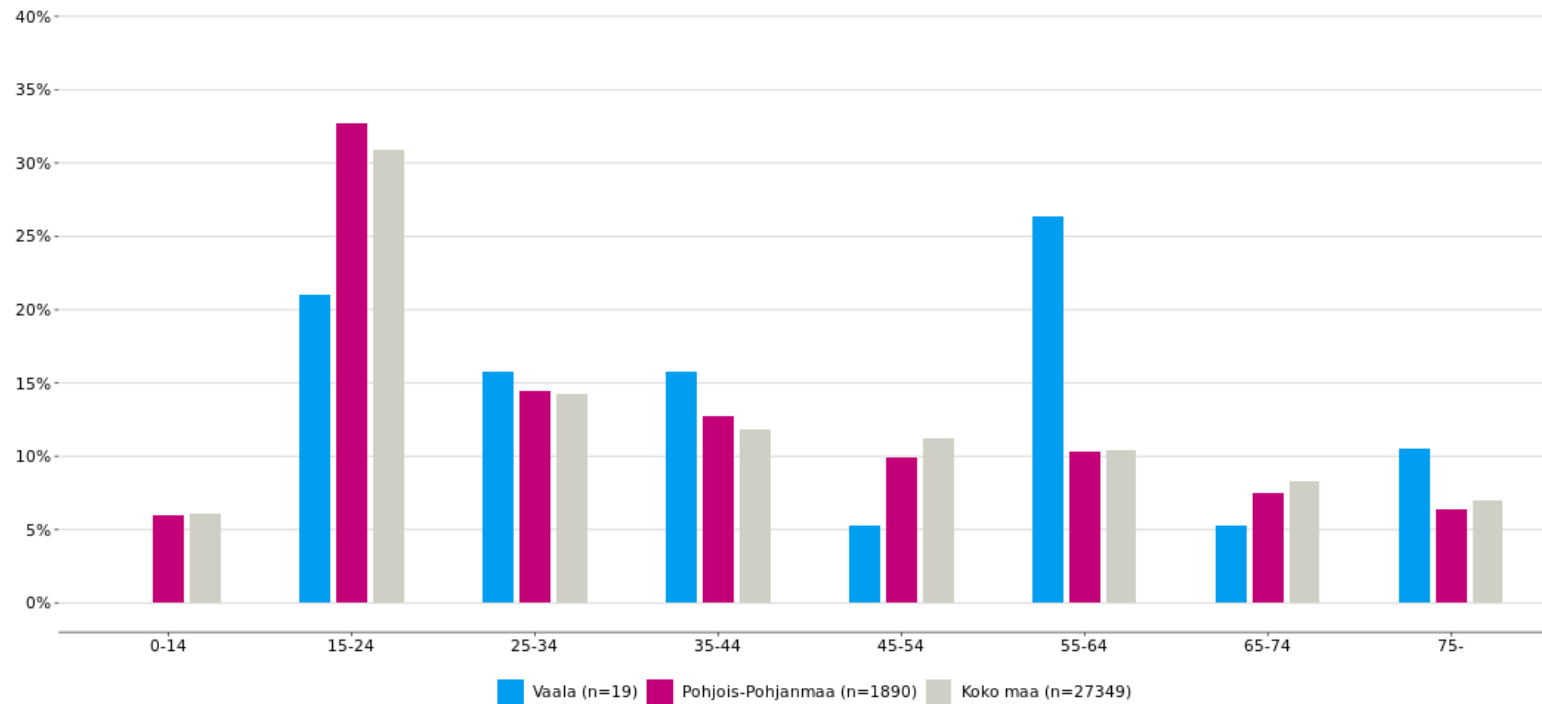


Lähde: Tilastokeskus 31.03.2021



# HENKILÖVAHINGOT IKÄRYHMITTÄIN

Tieliikenneonnettomuuksissa kuolleet ja loukkaantuneet ikäryhmittäin (%) vuosina 2016-2020, Vaala



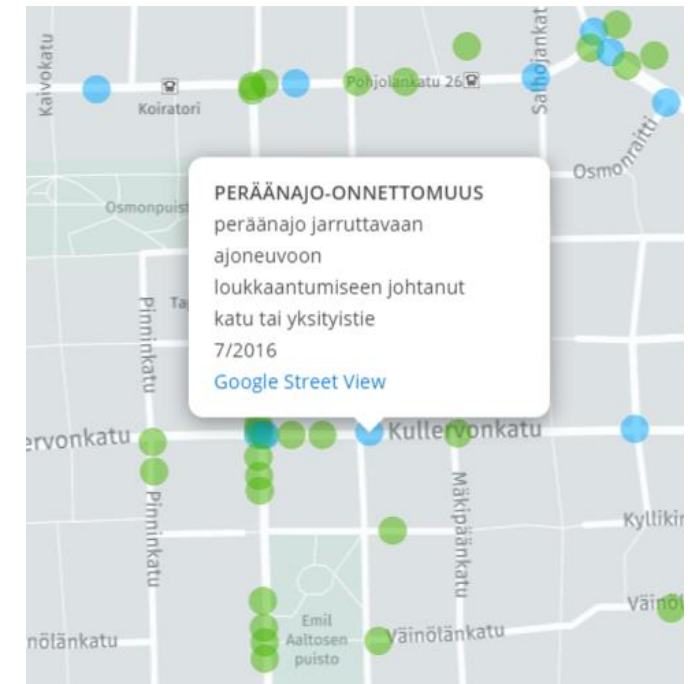
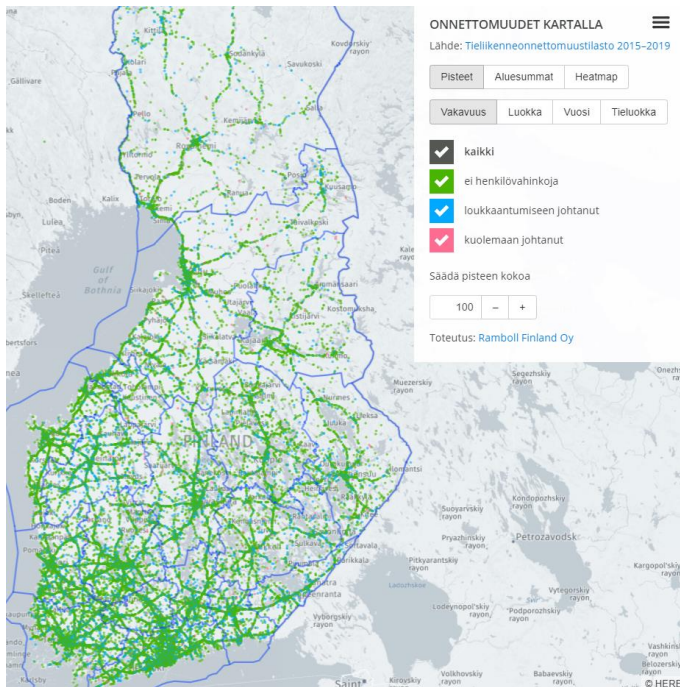
Lähde: Tilastokeskus 31.03.2021

# TIELIIKENNEONNETTOMUUKSIEN TILASTON SELITE

- ❑ Tässä onnettomuusyhteenvedossa hyödynnetään lähtöaineistona [Tilastokeskuksen tieliikenneonnettomuuksien tilastoa](#) sekä Väyläviraston tuottamaa Onnettomuusrekisteriä. Molemmat aineistot perustuvat poliisiasiaan tietojärjestelmään tallennettuihin tieliikenneonnettomuustietoihin. Onnettomuusrekisterissä onnettomuuksiin yhdistetään sijainnin perusteella myös tierekisterin tietoja.
- ❑ Poliisin tilastoinnin (=virallisen tilastoinnin) peittävyys kuolemaan johtaneitten onnettomuuksien osalta on sataprosenttinen. Loukkaantumisten osalta on arvioitu, että tilaston kattavuus on vain 20-30 %. Eri onnettomuustyyppien tietoon tulossa on eroja. Huonoin peittävyys on yksittäisonnettomuuksissa loukkaantuneista polkupyöräilijöistä. Jalankulkijoiden liukastumisia ja kaatumisia ei puolestaan lasketa lainkaan mukaan tieliikenneonnettomuustilastoihin.
- ❑ Pääosin poliisin tilastojen puutteellisuudet johtuvat joko siitä, etteivät onnettomuudet tule lainkaan poliisin tietoon (ei soiteta 112) tai siitä että poliisi ei käy onnettomuuspaikalla (tilanteen saattaa hoitaa esim. pelastuslaitos tai rajavartiolaitos). Puuttuvista loukkaantumiseen johtaneista onnettomuuksista valtaosa on lieviä loukkaantumisia, sillä tieliikennelaki velvoittaa ilmoittamaan onnettomuudesta poliisille vain, jos joku on loukkaantunut vakavasti. Itsemurhia ja epäiltyjä itsemurhia ei poisteta tilastosta.
- ❑ Vuoden 2015 lopussa Poliisihallitus linjasi, että poliisi käy peuraonnettomuuspaikalla ainoastaan silloin, kun onnettomuudessa on tapahtunut henkilövahinkoja tai olosuhteet muutoin edellyttävät poliisin läsnäoloa. Tämän myötä valtaosa peuraonnettomuuksista putosi virallisen tilaston ulkopuolelle. Riistakeskuksen tilastot hirvieläinkolareista löytyvät täältä: <https://mobilityanalytics.ramboll.com/onnettomuus/hirvielain/>

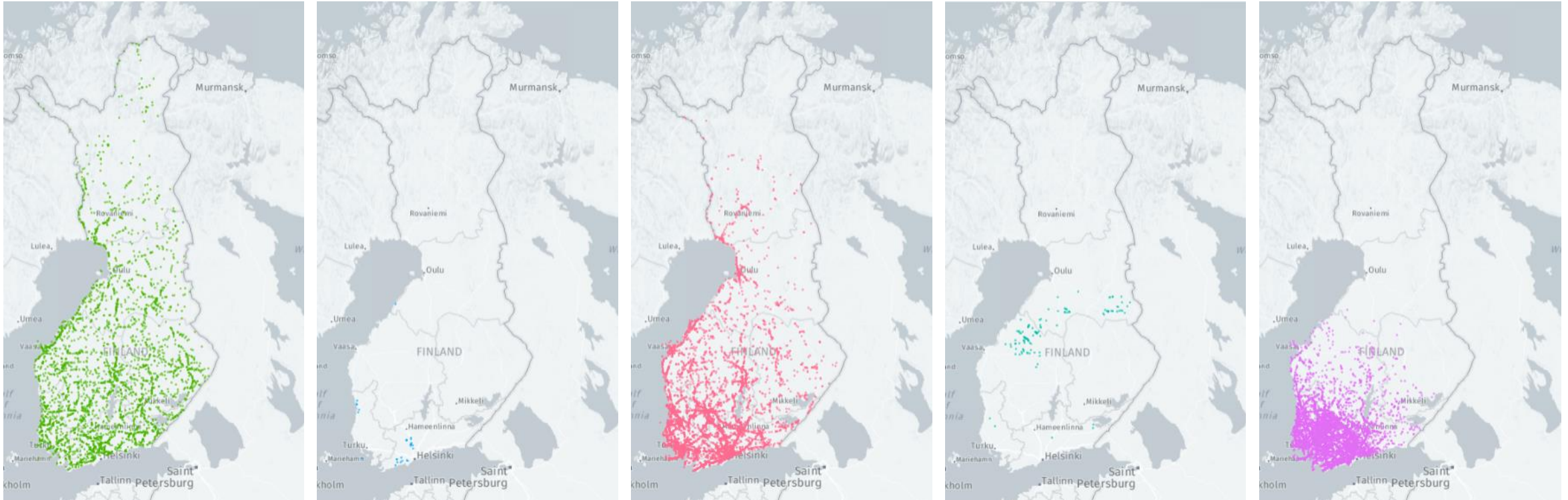
# RAMBOLLIN YLLÄPITÄMÄT ONNETTOMUUSKARTAT

- Poliisin tilastot: <https://mobilityanalytics.ramboll.com/on/poliisi/>
- Pelastuslaitoksen tilastot: <https://mobilityanalytics.ramboll.com/on/pelastuslaitos/>
- Hirvieläinonnettomuudet: <https://mobilityanalytics.ramboll.com/on/hirvielain/>



# HIRVIELÄINONNETTOMUUDET 2017-2020 – RIISTAKESKUS

<https://mobilityanalytics.ramboll.com/onn/hirvielain/>



RAMBOLL

- ✓ hirvi
- ✓ kuusipeura
- ✓ metsäkauris
- ✓ metsäpeura
- ✓ valkohäntäpeura

Karttasovelluksen lähtöaineistona on Riistakeskuksen SRVA-tilastot. SRVA-tilastot eivät sisällä porokolareita. Tieto hirvivaroitusalueista ja hirviaidoista perustuu Väyläviraston ylläpitämään Tierekisteriin.