

Liikenneturvallisuustoimijan vuosikertomus 2018



Sievi



Sievi kuuluu [Oulun eteläiseen liikenneturvallisuustoimija-alueeseen](#), jossa on yhteensä 17 kuntaa. Liikenneturvallisuustoimija on kuntien ja ELY-keskuksen yhdessä hankkima palvelu.

Kunnan liikenneturvallisuustyö perustuu ajantasaiseen liikenneturvallisuussuunnitelmaan ja sisältää sekä liikenneympäristön parantamistoimet että monialaisen liikennekasvatustyön. Liikenneturvallisuustyötä koordinoidaan liikenneturvallisuusryhmässä.

Liikenneturvallisuustoimija tukee kuntia liikenneturvallisuustyössä osallistuen liikenneturvallisuusryhmien toimintaan sekä suunnitellen ja organisoiden erilaisia toimenpiteitä yhteistyössä kunnan, keskeisten viranomaisten ja sidosryhmien kanssa. Toimija avustaa kuntia erityisesti liikennekasvatustoimenpiteissä mutta myös liikenneympäristön toimenpiteiden ohjelmoinnissa ja tiedonhallinnassa.

Toimijan työtä ohjataan kuntien yhteisessä ohjausryhmässä.

Internet-sivut: www.liikenneturvallisuus.info

Oulun eteläisen alueen liikenneturvallisuustoimija:
Noora Airaksinen, Sitowise
noora.airaksinen@sitowise.com, p. 0400 922 372

Liikenneturvallisuusryhmä

Sievin liikenneturvallisuusryhmä kokoontui vuonna 2018 kaksi kertaa (21.2. ja 25.9.).

Ryhmän kokoonpano:

- *Matti Saarenpää, koulutoimenjohtaja (pj)*
- *Paavo Hankonen, tekninen johtaja*
- *Outi Santavuori, vapaa-aikatoiminnan ohjaaja*
- *Kristiina Korpi, varhaiskasvatus*
- *Oiva Kankaanpää, eläkeläisten edustaja*
- *Hanna Järvi, eläkeläisten edustaja*
- *Eero Kalmakoski, Liikenneturva*
- *Rainer Kinisjärvi, Liikenneturva*
- *Tarja Jääskeläinen, ELY-keskus*
- *Heino Heikkinen, ELY-keskus*
- *Pekka Toiviainen, ELY-keskus*
- *Sinikka Seppälä, poliisi*
- *Jouni Pummila, pelastuslaitos*
- *Noora Airaksinen, Sitowise / liikenneturvallisuustoimija*

Liikenneturvallisuustyö on yhteistyötä!



Liikennekasvatuksen toimenpiteet 2018

- Pyöräilyviikon markkinointi, ”Pyörällä kauppaan”-teema
- Fillarilla-aineiston käyttöä tukevat virtuaalilasikehikot hankittu ja luovutettu käyttöön, siihen liittyvä liikenneturvan koulutus elokuussa.
- Turvaa tenaville –päivä 1.-2.-luokkalaisille 23.5.
- 11.9. järjestettiin eteläisen alueen yhteinen Turvallinen koulumatka –tilaisuus Ylivieskassa.
- Heijastimia jaettu sopivalle kohderyhmälle vapaa-aikatoimen järjestämänä.
- Hankittu vastuunkantaja-heijastinlogolla varustetut pipot ryhmäläisille.
- Liikenneturvan työmatkaliikenteen asiakaskirje tilattu ryhmäläisille.
- Liikenneturvan tapahaaste ryhmäläisille.

Kaikista tapahtumista tiedotettiin paikallismedialle. Lisäksi erityisesti koulut ja päiväkodit ovat toteuttaneet itsenäisesti liikennekasvatustoimenpiteitä osana opetussuunnitelmia ja omaa toimintaansa.

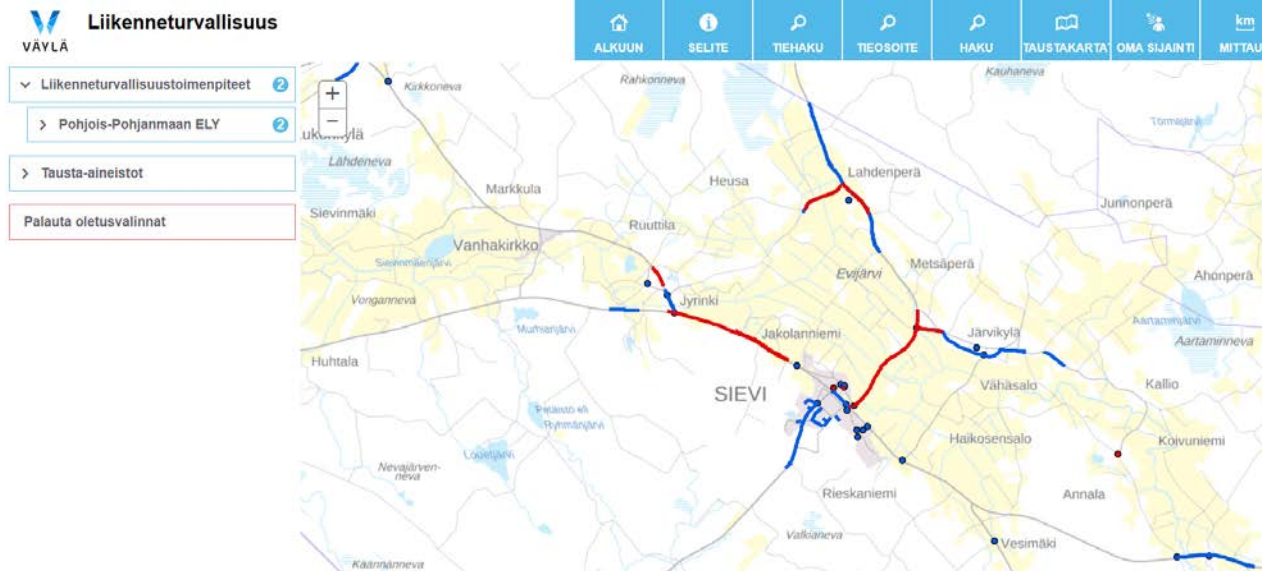


Liikenneympäristön parantamistoimenpiteet

Liikenneympäristön parantamistoimenpiteiden karttakäyttöliittymä löytyy toimijatyön nettisivuston etusivulta: www.liikenneturvallisuus.info

Kartalla on esitetty Sievin liikenneturvallisuussuunnitelmassa esitetyt toimenpiteet.

Edistettävät toimet on esitetty punaisella värillä. Ne on katsottu tärkeimmiksi lähitulevaisuuden hankkeiksi, joita kunta ja ELY-keskus toteuttavat määrärahojen puitteissa.



Liikenneturvallisuustoimijan työn mahdollistavat kunnat, Pohjois-Pohjanmaan ELY-keskus ja Liikenneturva

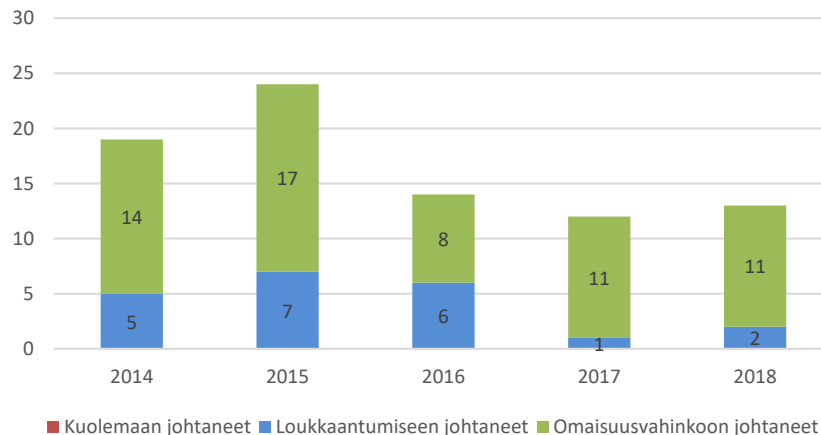


Tieliikenneonnettomuudet Sievissä 2014-2018

(Tilastokeskuksen ennakkotieto 2018)

- Poliisin tietoon tulleita tieliikenneonnettomuuksia tapahtui vuosina 2014-2018 yhteensä 82, joista 21 (26%) johti loukkaantumiseen. Kuolemaan johtaneita onnettomuuksia ei sattunut lainkaan. Vuotuinen onnettomuusmäärä on vaihdellut välillä 12-24.
- Onnettomuuksissa loukkaantui yhteensä 28 henkilöä ja heistä viisi (vuodet 2014-2017) vakavasti. Suurin loukkaantuneiden ikäryhmä oli 15-24-vuotiaat. Loukkaantuneista yli puolet (64%) oli henkilöauton kuljettajia tai matkustajia. Loukkaantuneita mopoilijoita oli kaksi, pakettiauton kuljettajia kaksi ja kuorma-auton kuljettajia niin ikään kaksi. Pyöräilijöitä loukkaantui yksi.
- Vakavasti loukkaantuneista kolme oli 15-24-vuotiaita; yksi mopoilija ja muut henkilö- tai pakettiauton kuljettajia tai matkustajia.
- Onnettomuudet kartalla: <http://apps.strafica.fi/onn/>
- Huomionarvoista on, että suuri osa mm. polkupyöräilijöiden loukkaantumiseen johtavista yksittäisonnettomuuksista jää poliisin tilastojen ulkopuolelle.

Tieliikenneonnettomuudet Sievissä 2014-2018



Liikenneonnettomuuksissa loukkaantuneiden ikäjakauma (n=28)

