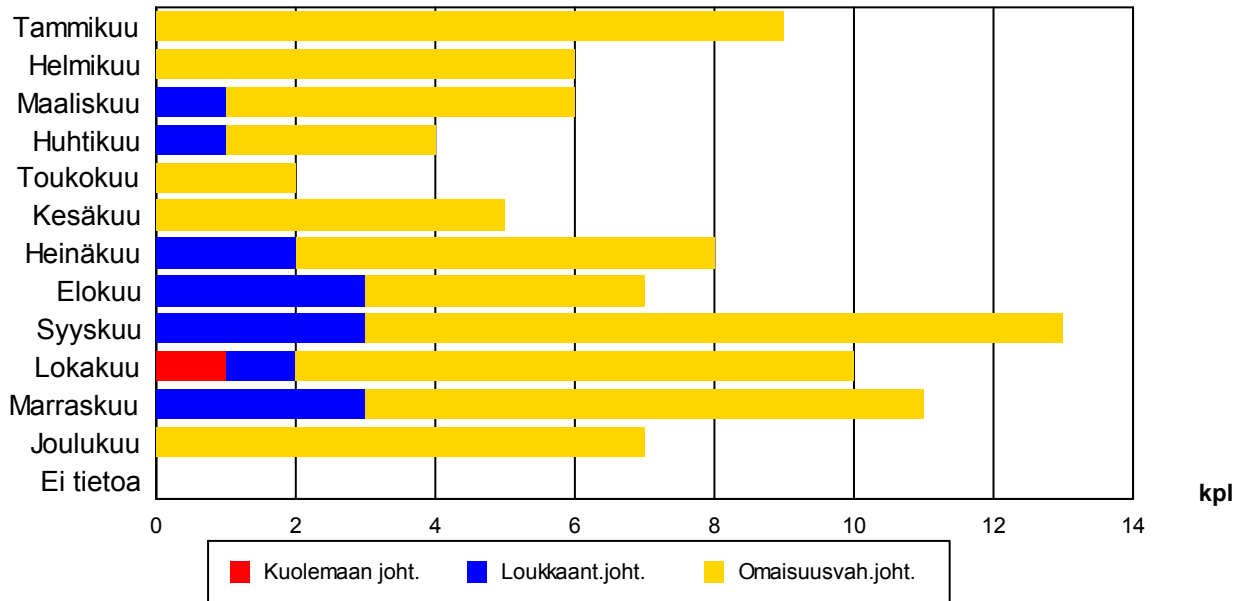


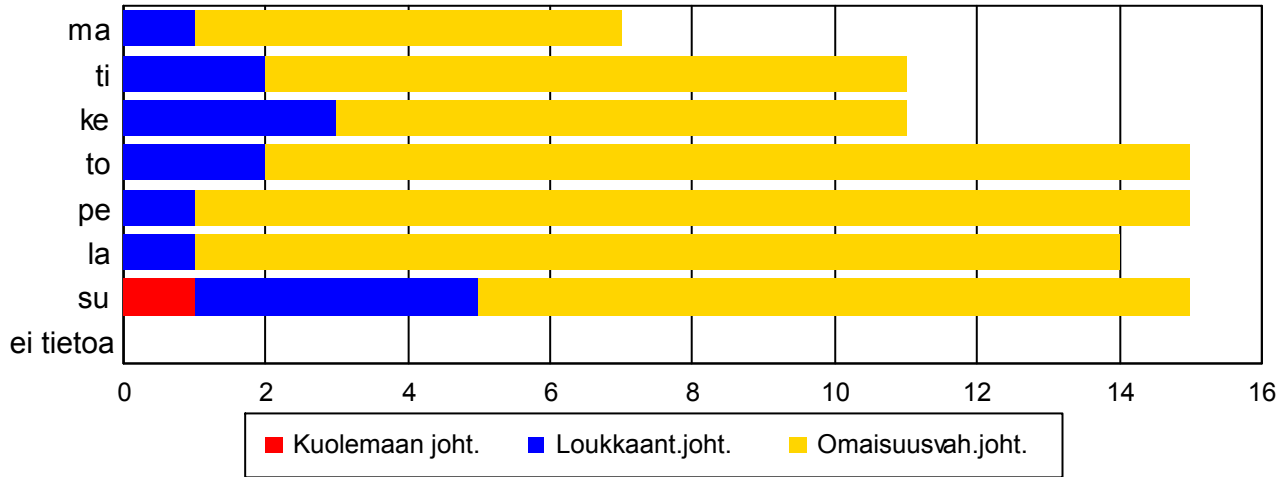
1/2012 - 12/2016

Onnettomuudet kuukausittain



	Kuolemaan joht.	Loukkaant.joht.	Omaisuusvah.joht.	Yhteensä
Tammikuu	0 0.0%	0 0.0%	9 10.2%	9 10.2%
Helmikuu	0 0.0%	0 0.0%	6 6.8%	6 6.8%
Maaliskuu	0 0.0%	1 1.1%	5 5.7%	6 6.8%
Huhtikuu	0 0.0%	1 1.1%	3 3.4%	4 4.5%
Toukokuu	0 0.0%	0 0.0%	2 2.3%	2 2.3%
Kesäkuu	0 0.0%	0 0.0%	5 5.7%	5 5.7%
Heinäkuu	0 0.0%	2 2.3%	6 6.8%	8 9.1%
Elokuu	0 0.0%	3 3.4%	4 4.5%	7 8.0%
Syyskuu	0 0.0%	3 3.4%	10 11.4%	13 14.8%
Lokakuu	1 1.1%	1 1.1%	8 9.1%	10 11.4%
Marraskuu	0 0.0%	3 3.4%	8 9.1%	11 12.5%
Joulukuu	0 0.0%	0 0.0%	7 8.0%	7 8.0%
Ei tietoa	0 0.0%	0 0.0%	0 0.0%	0 0.0%
Yhteensä	1 1.1%	14 15.9%	73 83.0%	88 100.0%

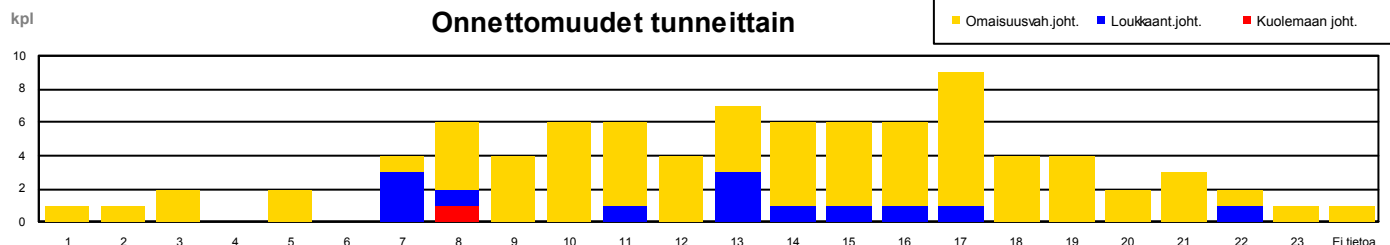
1/2012 - 12/2016

Onnettomuudet viikonpäivittäin


kpl

	Kuolemaan joht.	Loukkaant.joht.	Omaisuusvah.joht.	Yhteensä
ma	0 0.0%	1 1.1%	6 6.8%	7 8.0%
ti	0 0.0%	2 2.3%	9 10.2%	11 12.5%
ke	0 0.0%	3 3.4%	8 9.1%	11 12.5%
to	0 0.0%	2 2.3%	13 14.8%	15 17.0%
pe	0 0.0%	1 1.1%	14 15.9%	15 17.0%
la	0 0.0%	1 1.1%	13 14.8%	14 15.9%
su	1 1.1%	4 4.5%	10 11.4%	15 17.0%
ei tietoa	0 0.0%	0 0.0%	0 0.0%	0 0.0%
Yhteensä	1 1.1%	14 15.9%	73 83.0%	88 100.0%

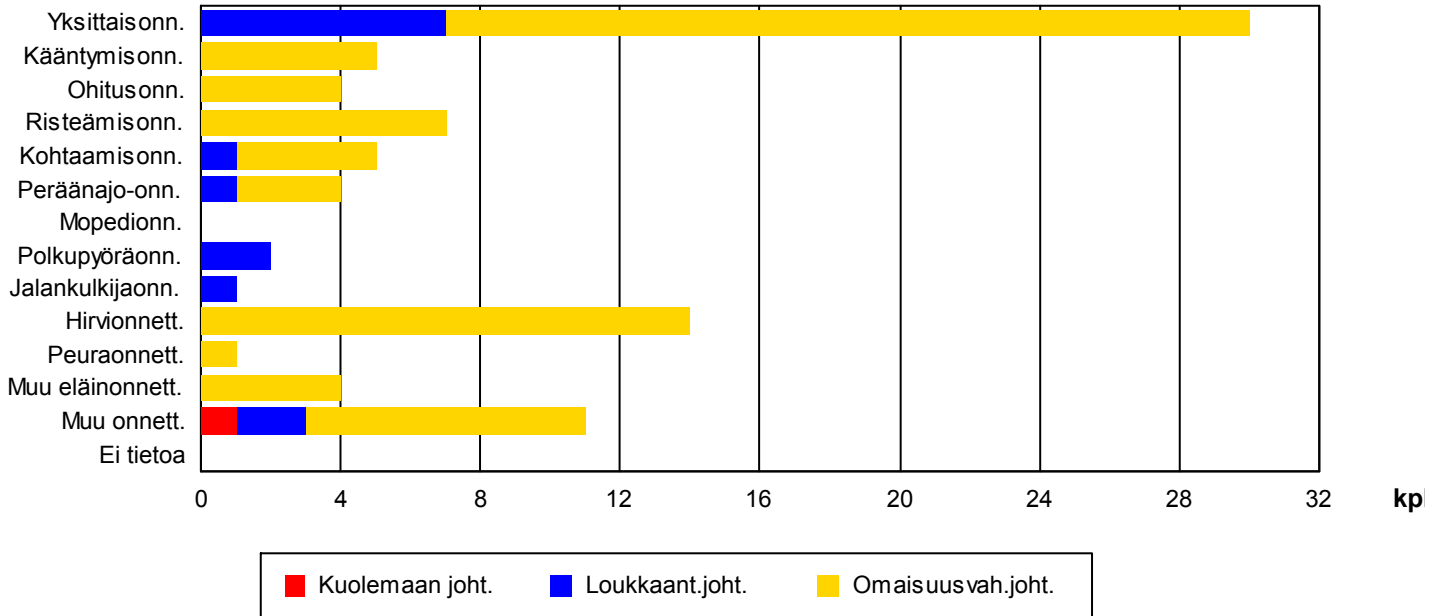
1/2012 - 12/2016



	Kuolemaan joht.	Loukkaant.joht.	Omaisuusvah.joht.	Yhteensä
0	0 0.0%	1 1.1%	0 0.0%	1 1.1%
1	0 0.0%	0 0.0%	1 1.1%	1 1.1%
2	0 0.0%	0 0.0%	1 1.1%	1 1.1%
3	0 0.0%	0 0.0%	2 2.3%	2 2.3%
4	0 0.0%	0 0.0%	0 0.0%	0 0.0%
5	0 0.0%	0 0.0%	2 2.3%	2 2.3%
6	0 0.0%	0 0.0%	0 0.0%	0 0.0%
7	0 0.0%	3 3.4%	1 1.1%	4 4.5%
8	1 1.1%	1 1.1%	4 4.5%	6 6.8%
9	0 0.0%	0 0.0%	4 4.5%	4 4.5%
10	0 0.0%	0 0.0%	6 6.8%	6 6.8%
11	0 0.0%	1 1.1%	5 5.7%	6 6.8%
12	0 0.0%	0 0.0%	4 4.5%	4 4.5%
13	0 0.0%	3 3.4%	4 4.5%	7 8.0%
14	0 0.0%	1 1.1%	5 5.7%	6 6.8%
15	0 0.0%	1 1.1%	5 5.7%	6 6.8%
16	0 0.0%	1 1.1%	5 5.7%	6 6.8%
17	0 0.0%	1 1.1%	8 9.1%	9 10.2%
18	0 0.0%	0 0.0%	4 4.5%	4 4.5%
19	0 0.0%	0 0.0%	4 4.5%	4 4.5%
20	0 0.0%	0 0.0%	2 2.3%	2 2.3%
21	0 0.0%	0 0.0%	3 3.4%	3 3.4%
22	0 0.0%	1 1.1%	1 1.1%	2 2.3%
23	0 0.0%	0 0.0%	1 1.1%	1 1.1%
ei tietoa	0 0.0%	0 0.0%	1 1.1%	1 1.1%
Yhteensä	1 1.1%	14 15.9%	73 83.0%	88 100.0%

1/2012 - 12/2016

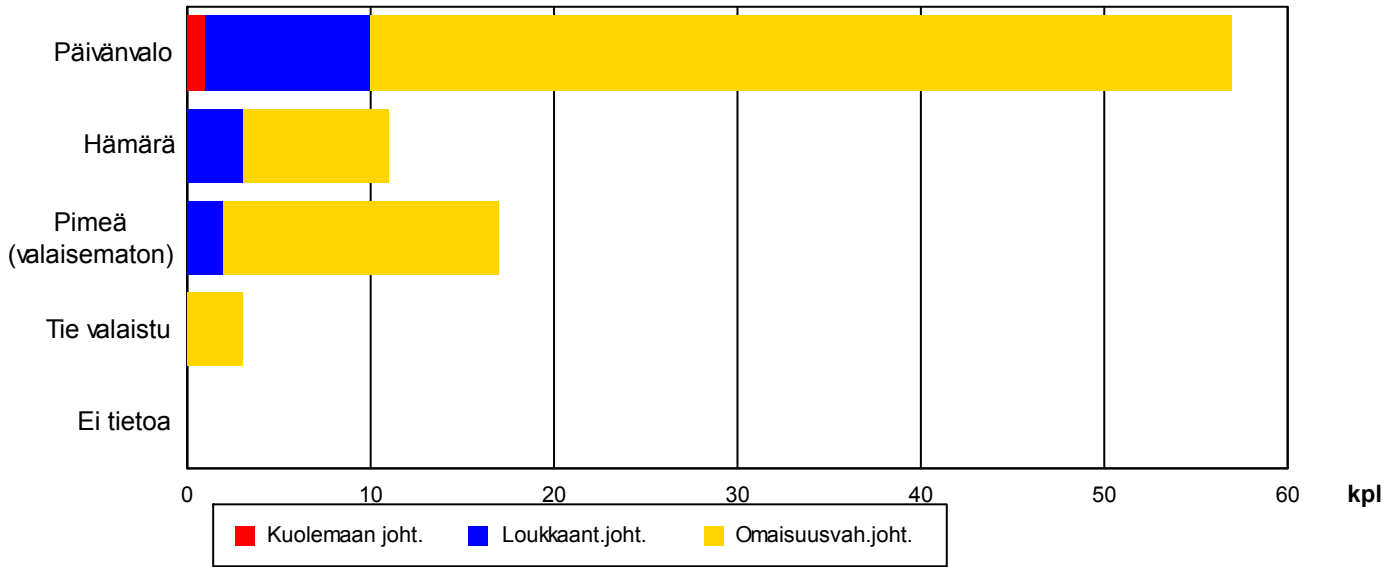
Onnettomuudet onnettomuusluokittain



	Kuolemaan joht.	Loukkaant.joht.	Omaisuusvah.joht.	Yhteensä
Yksittäisonn.	0 0.0%	7 8.0%	23 26.1%	30 34.1%
Kääntymisonn.	0 0.0%	0 0.0%	5 5.7%	5 5.7%
Ohitusonn.	0 0.0%	0 0.0%	4 4.5%	4 4.5%
Risteämisonn.	0 0.0%	0 0.0%	7 8.0%	7 8.0%
Kohtaamisonn.	0 0.0%	1 1.1%	4 4.5%	5 5.7%
Peräänajo-onn.	0 0.0%	1 1.1%	3 3.4%	4 4.5%
Mopedionn.	0 0.0%	0 0.0%	0 0.0%	0 0.0%
Polkupyöräonn.	0 0.0%	2 2.3%	0 0.0%	2 2.3%
Jalankulkijaonn.	0 0.0%	1 1.1%	0 0.0%	1 1.1%
Hirvionnett.	0 0.0%	0 0.0%	14 15.9%	14 15.9%
Peuraonnett.	0 0.0%	0 0.0%	1 1.1%	1 1.1%
Muu eläinonnett.	0 0.0%	0 0.0%	4 4.5%	4 4.5%
Muu onnett.	1 1.1%	2 2.3%	8 9.1%	11 12.5%
Ei tietoa	0 0.0%	0 0.0%	0 0.0%	0 0.0%
Yhteensä	1 1.1%	14 15.9%	73 83.0%	88 100.0%

1/2012 - 12/2016

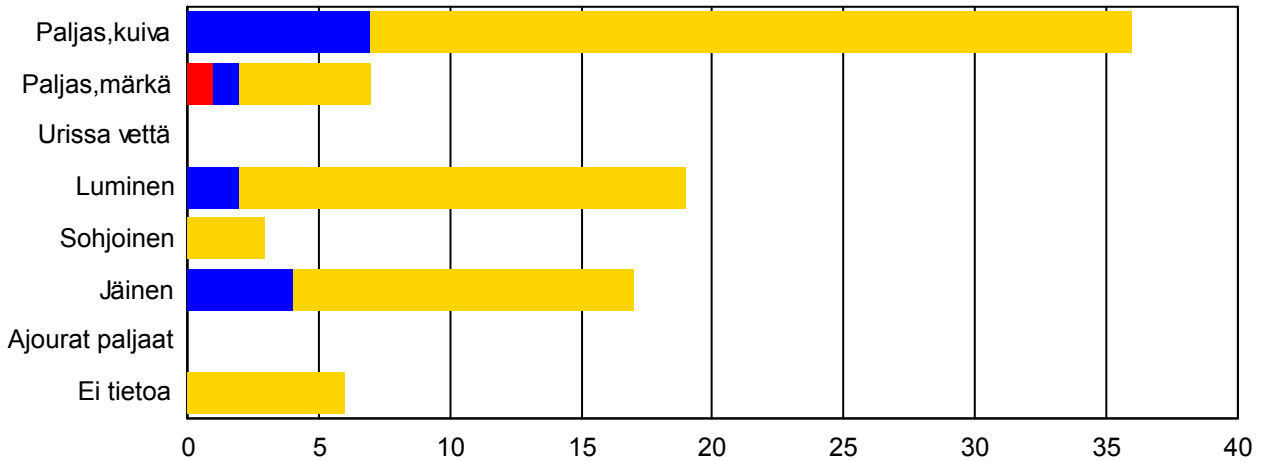
Valoisuus onnettomuuspaikalla



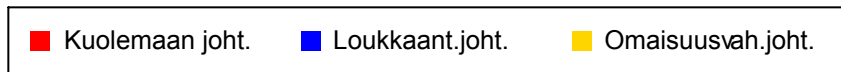
	Kuolemaan joht.	Loukkaant.joht.	Omaisuusvah.joht.	Yhteensä
Päivänvalo	1 1.1%	9 10.2%	47 53.4%	57 64.8%
Hämärä	0 0.0%	3 3.4%	8 9.1%	11 12.5%
Pimeä (valaisematon)	0 0.0%	2 2.3%	15 17.0%	17 19.3%
Tie valaistu	0 0.0%	0 0.0%	3 3.4%	3 3.4%
Ei tietoa	0 0.0%	0 0.0%	0 0.0%	0 0.0%
Yhteensä	1 1.1%	14 15.9%	73 83.0%	88 100.0%

1/2012 - 12/2016

Tiekeli onnettomuuspaikalla



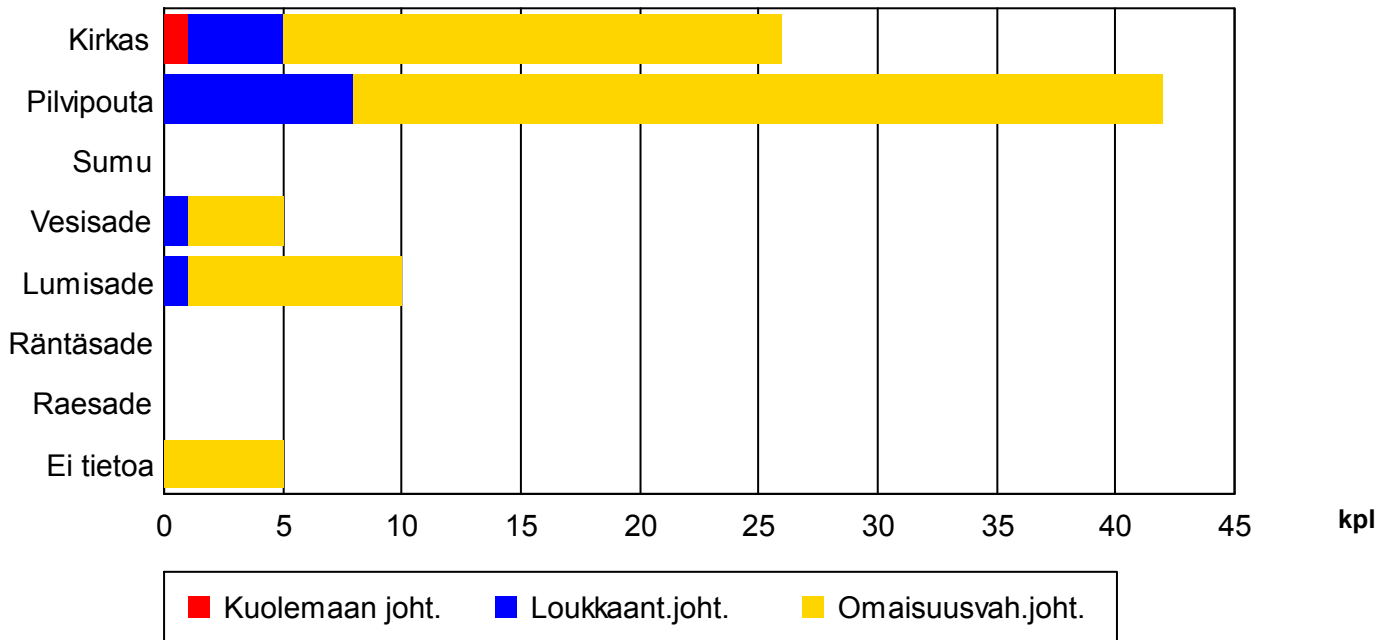
kpl



	Kuolemaan joht.	Loukkaant.joht.	Omaisuusvah.joht.	Yhteensä
Paljas,kuiva	0 0.0%	7 8.0%	29 33.0%	36 40.9%
Paljas,märkä	1 1.1%	1 1.1%	5 5.7%	7 8.0%
Urissa vettä	0 0.0%	0 0.0%	0 0.0%	0 0.0%
Luminen	0 0.0%	2 2.3%	17 19.3%	19 21.6%
Sohjoinen	0 0.0%	0 0.0%	3 3.4%	3 3.4%
Jäinen	0 0.0%	4 4.5%	13 14.8%	17 19.3%
Ajourat paljaat	0 0.0%	0 0.0%	0 0.0%	0 0.0%
Ei tietoa	0 0.0%	0 0.0%	6 6.8%	6 6.8%
Yhteensä	1 1.1%	14 15.9%	73 83.0%	88 100.0%

1/2012 - 12/2016

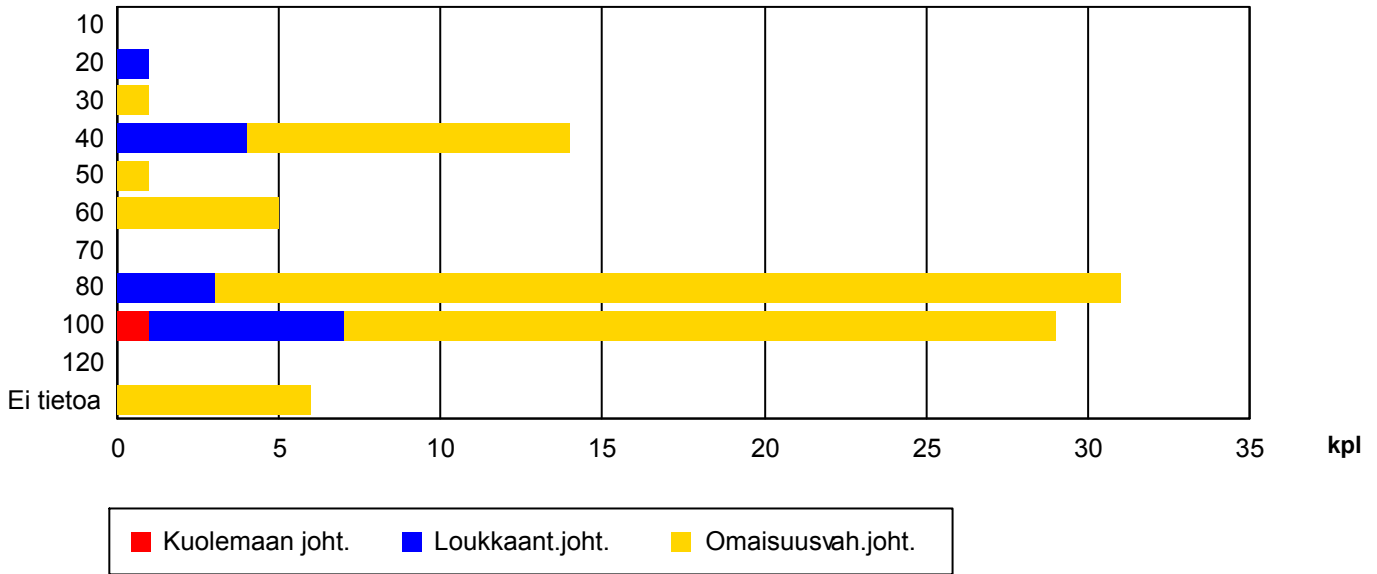
Sää onnettomuuspaikalla



	Kuolemaan joht.	Loukkaant.joht.	Omaisuusvah.joht.	Yhteensä
Kirkas	1 1.1%	4 4.5%	21 23.9%	26 29.5%
Pilvipouta	0 0.0%	8 9.1%	34 38.6%	42 47.7%
Sumu	0 0.0%	0 0.0%	0 0.0%	0 0.0%
Vesisade	0 0.0%	1 1.1%	4 4.5%	5 5.7%
Lumisade	0 0.0%	1 1.1%	9 10.2%	10 11.4%
Röntäsade	0 0.0%	0 0.0%	0 0.0%	0 0.0%
Raesade	0 0.0%	0 0.0%	0 0.0%	0 0.0%
Ei tietoa	0 0.0%	0 0.0%	5 5.7%	5 5.7%
Yhteensä	1 1.1%	14 15.9%	73 83.0%	88 100.0%

1/2012 - 12/2016

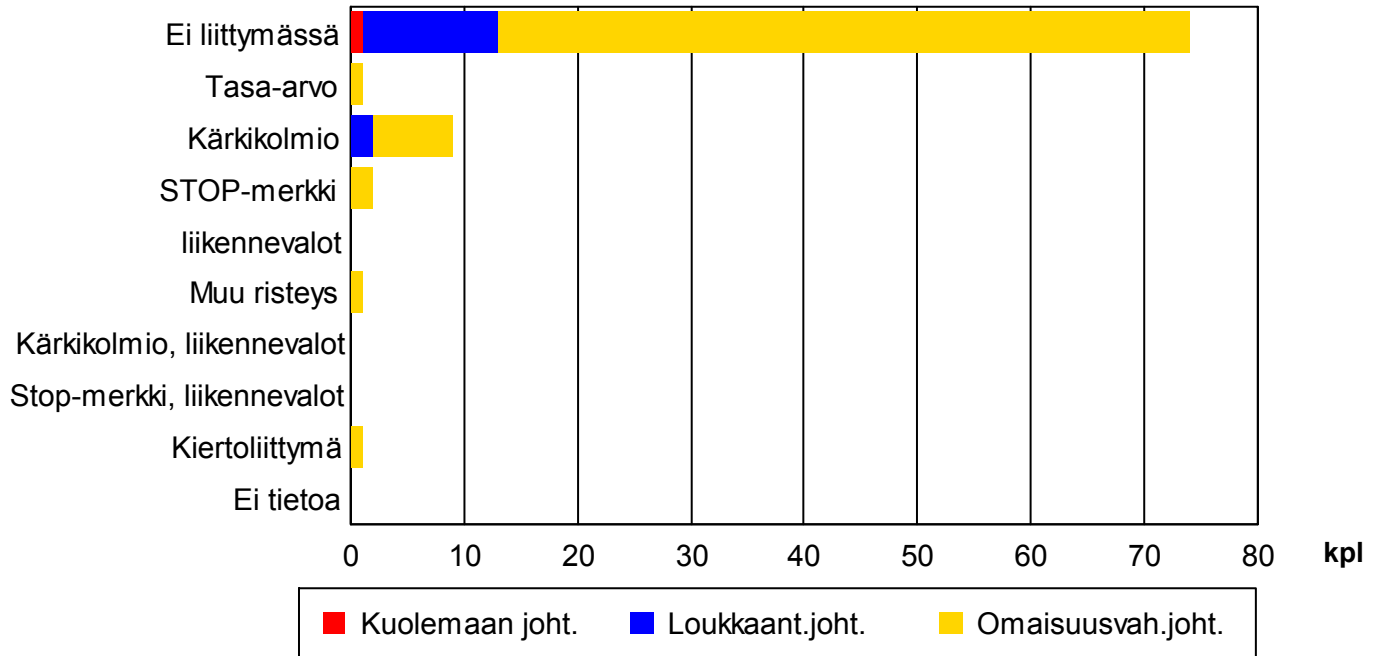
Nopeusrajoitus onnettomuuspaikalla



	Kuolemaan joht.	Loukkaant.joht.	OmaisuuSVah.joht.	Yhteensä
10	0 0.0%	0 0.0%	0 0.0%	0 0.0%
20	0 0.0%	1 1.1%	0 0.0%	1 1.1%
30	0 0.0%	0 0.0%	1 1.1%	1 1.1%
40	0 0.0%	4 4.5%	10 11.4%	14 15.9%
50	0 0.0%	0 0.0%	1 1.1%	1 1.1%
60	0 0.0%	0 0.0%	5 5.7%	5 5.7%
70	0 0.0%	0 0.0%	0 0.0%	0 0.0%
80	0 0.0%	3 3.4%	28 31.8%	31 35.2%
100	1 1.1%	6 6.8%	22 25.0%	29 33.0%
120	0 0.0%	0 0.0%	0 0.0%	0 0.0%
Ei tietoa	0 0.0%	0 0.0%	6 6.8%	6 6.8%
Yhteensä	1 1.1%	14 15.9%	73 83.0%	88 100.0%

1/2012 - 12/2016

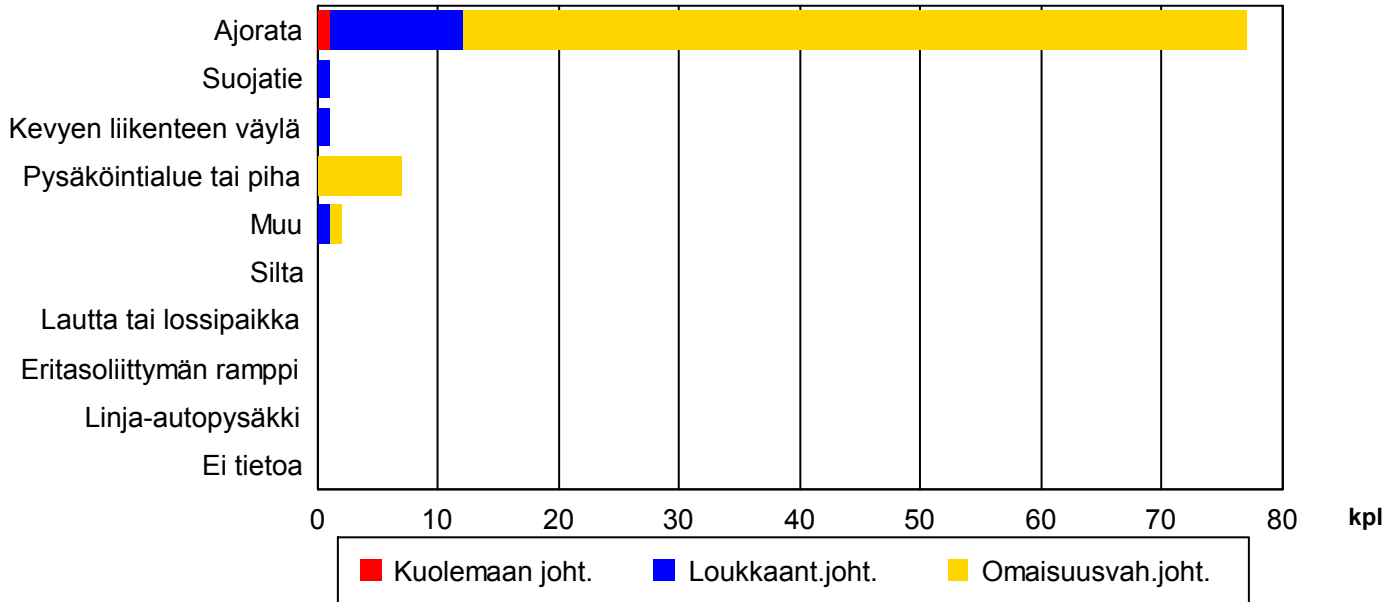
Risteysvarustus onnettomuuspaikalla



	Kuolemaan joht.	Loukkaant.joht.	Omaisuu vah.joht.	Yhteensä
Ei liittymässä	1 1.1%	12 13.6%	61 69.3%	74 84.1%
Tasa-arvo	0 0.0%	0 0.0%	1 1.1%	1 1.1%
Kärkikolmio	0 0.0%	2 2.3%	7 8.0%	9 10.2%
STOP-merkki	0 0.0%	0 0.0%	2 2.3%	2 2.3%
liikennevalot	0 0.0%	0 0.0%	0 0.0%	0 0.0%
Muu risteys	0 0.0%	0 0.0%	1 1.1%	1 1.1%
Kärkikolmio, liikennevalot	0 0.0%	0 0.0%	0 0.0%	0 0.0%
Stop-merkki, liikennevalot	0 0.0%	0 0.0%	0 0.0%	0 0.0%
Kiertoliittymä	0 0.0%	0 0.0%	1 1.1%	1 1.1%
Ei tietoa	0 0.0%	0 0.0%	0 0.0%	0 0.0%
Yhteensä	1 1.1%	14 15.9%	73 83.0%	88 100.0%

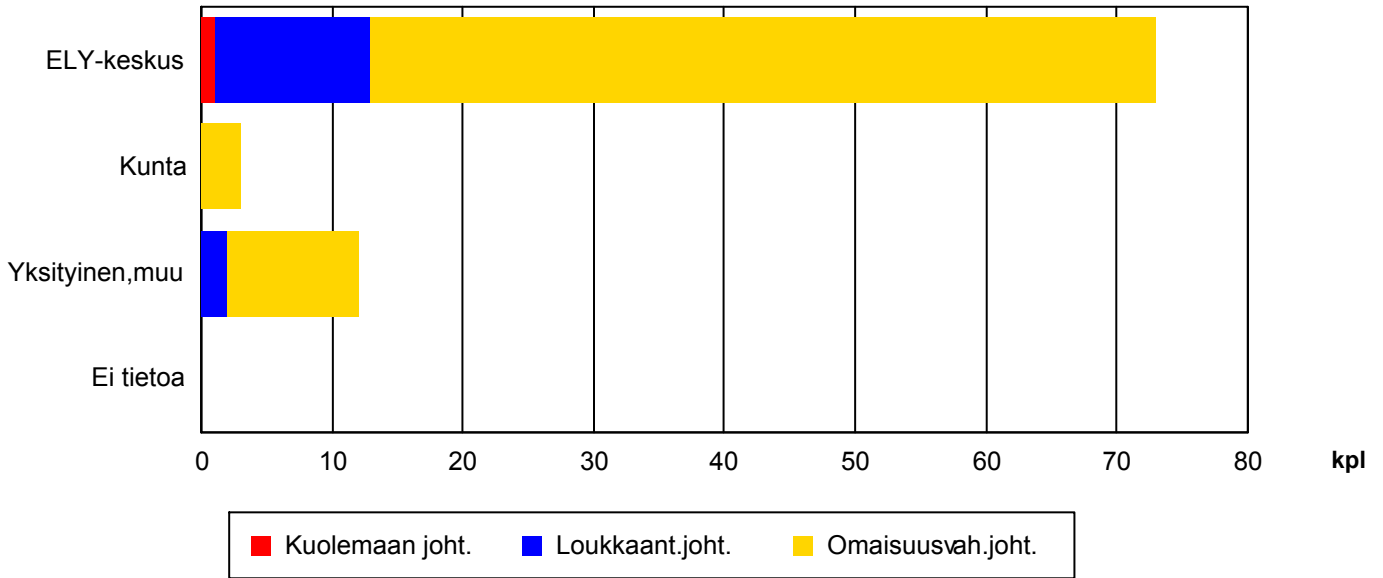
1/2012 - 12/2016

Onnettomuuspaikan tyyppi



	Kuolemaan joht.	Loukkaant.joht.	Omaisuu vah.joht.	Yhteensä
Ajorata	1 1.1%	11 12.5%	65 73.9%	77 87.5%
Suojatie	0 0.0%	1 1.1%	0 0.0%	1 1.1%
Kevyen liikenteen väylä	0 0.0%	1 1.1%	0 0.0%	1 1.1%
Pysäköintialue tai piha	0 0.0%	0 0.0%	7 8.0%	7 8.0%
Muu	0 0.0%	1 1.1%	1 1.1%	2 2.3%
Silta	0 0.0%	0 0.0%	0 0.0%	0 0.0%
Lautta tai lossipaikka	0 0.0%	0 0.0%	0 0.0%	0 0.0%
Eritasoliittymän ramppi	0 0.0%	0 0.0%	0 0.0%	0 0.0%
Linja-autopysäkki	0 0.0%	0 0.0%	0 0.0%	0 0.0%
Ei tietoa	0 0.0%	0 0.0%	0 0.0%	0 0.0%
Yhteensä	1 1.1%	14 15.9%	73 83.0%	88 100.0%

1/2012 - 12/2016

Tienpitaja onnettomuuspaikalla


	Kuolemaan joht.	Loukkaant.joht.	Omaisuusvah.joht.	Yhteensä
ELY-keskus	1 1.1%	12 13.6%	60 68.2%	73 83.0%
Kunta	0 0.0%	0 0.0%	3 3.4%	3 3.4%
Yksityinen, muu	0 0.0%	2 2.3%	10 11.4%	12 13.6%
Ei tietoa	0 0.0%	0 0.0%	0 0.0%	0 0.0%
Yhteensä	1 1.1%	14 15.9%	73 83.0%	88 100.0%