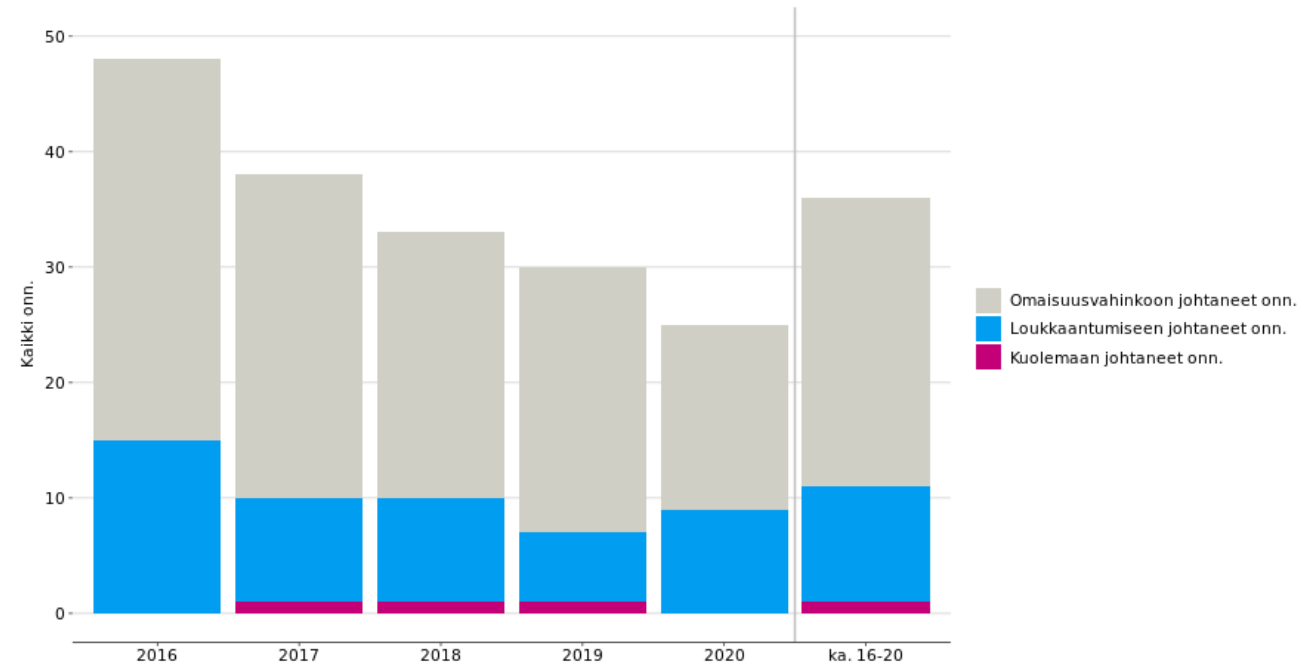


TIELIIKENTEEN ONNETTOMUUDET, YHTEENVETO 2016-2020

II

TIELIIKENNEONNETTOMUUKSIEN KEHITYS

Tieliikenneonnettomuudet vuosina 2016-2020, li

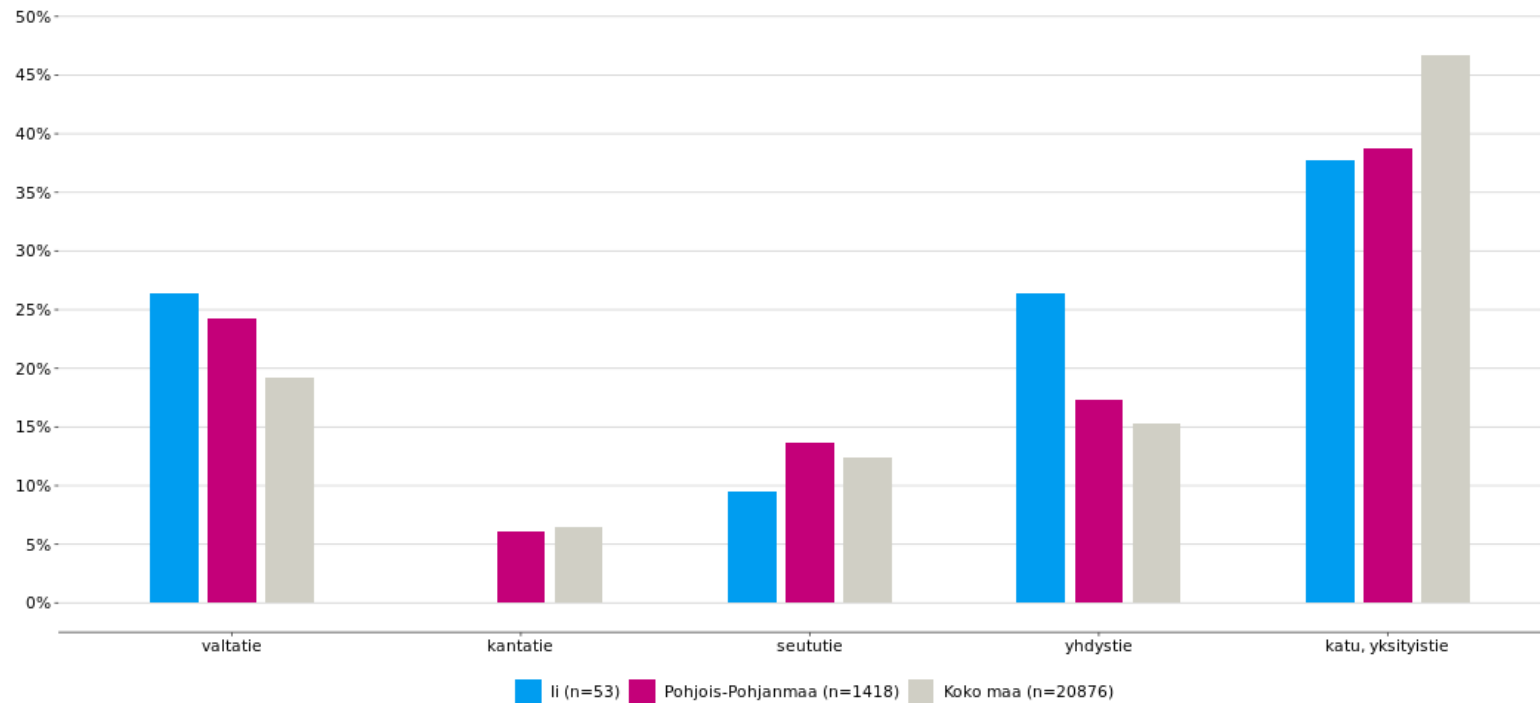


Omaisuu vahinkoon johtaneet onn.
Loukkaantumiseen johtaneet onn.
Kuolemaan johtaneet onn.

Lähde: Tilastokeskus 30.03.2021

HENKILÖVAHINKO-ONNETTOMUUKSET, TIELUOKKA

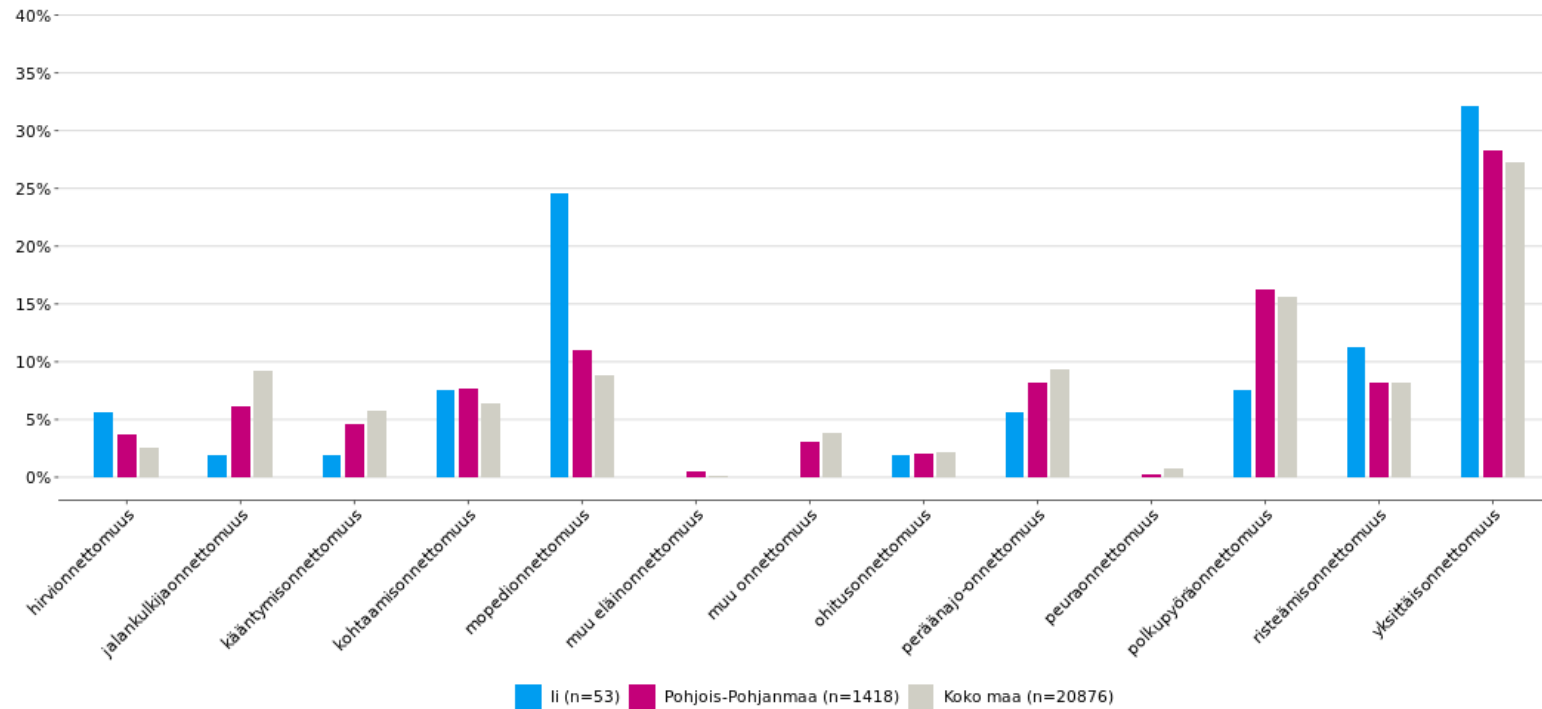
Tieliikenteen henkilövahinko-onnettomuudet tieluokittain (%) vuosina 2016-2020, li



Lähde: Onnettomuusrekisteri, Väylävirasto 30.03.2021

HENKILÖVAHINKO-ONNETTOMUDET, ONNETTOMUUSLUOKKA

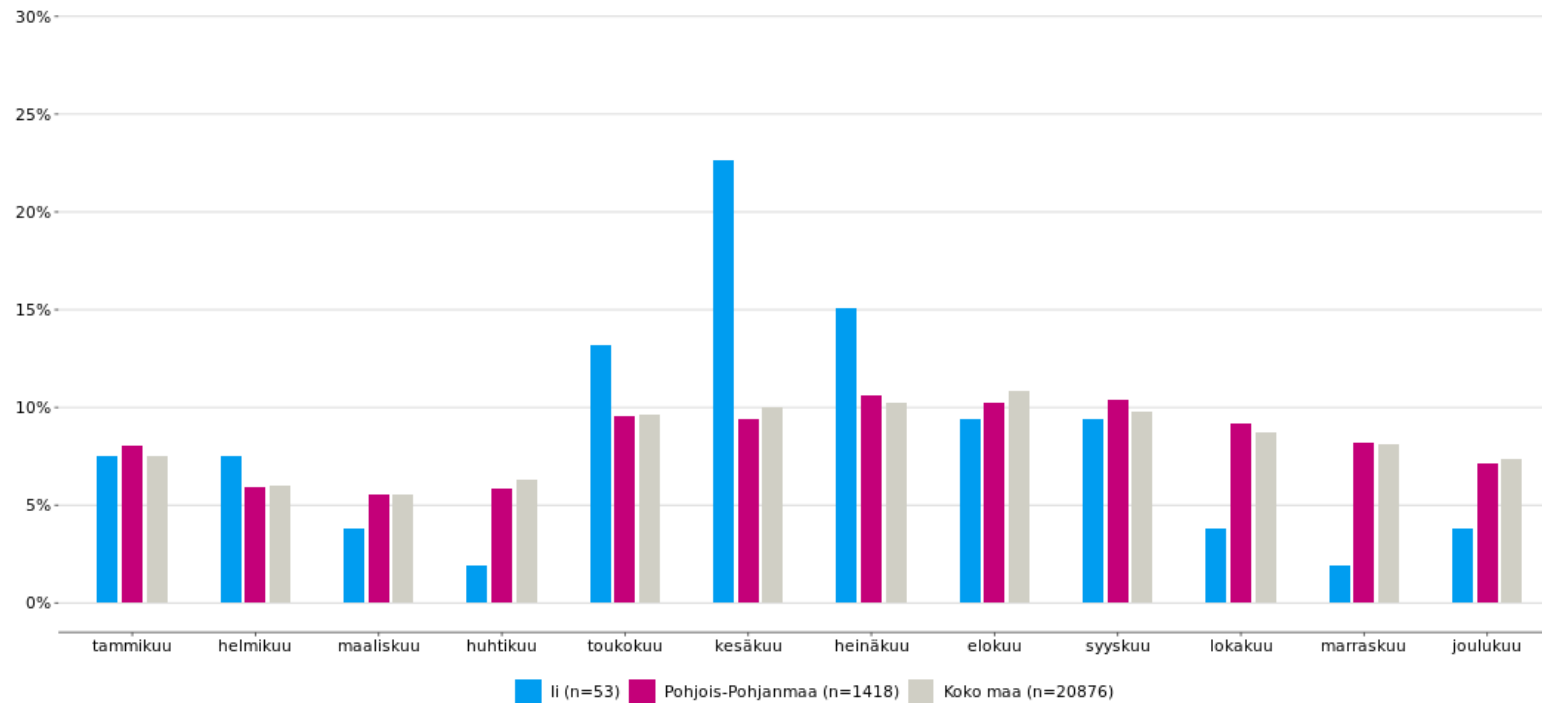
Tieliikenteen henkilövahinko-onnettomuudet onnettomuusluokittain (%) vuosina 2016-2020, li



Lähde: Onnettomuusrekisteri, Väylävirasto 30.03.2021

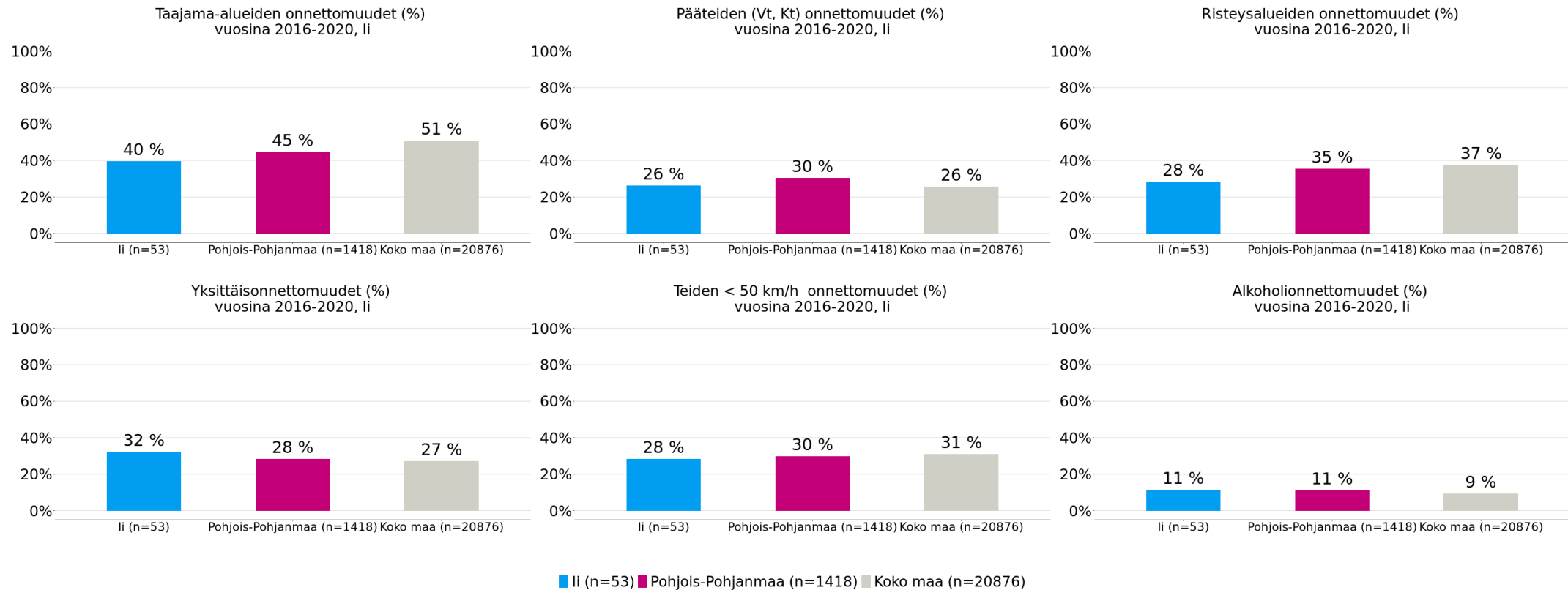
HENKILÖVAHINKO-ONNETTOMUUKSET, TAPAHTUMAKUUKAUSI

Tieliikenteen henkilövahinko-onnettomuudet
tapahtumakuukausittain (%) vuosina 2016-2020, li



Lähde: Onnettomuusrekisteri, Väylävirasto 30.03.2021

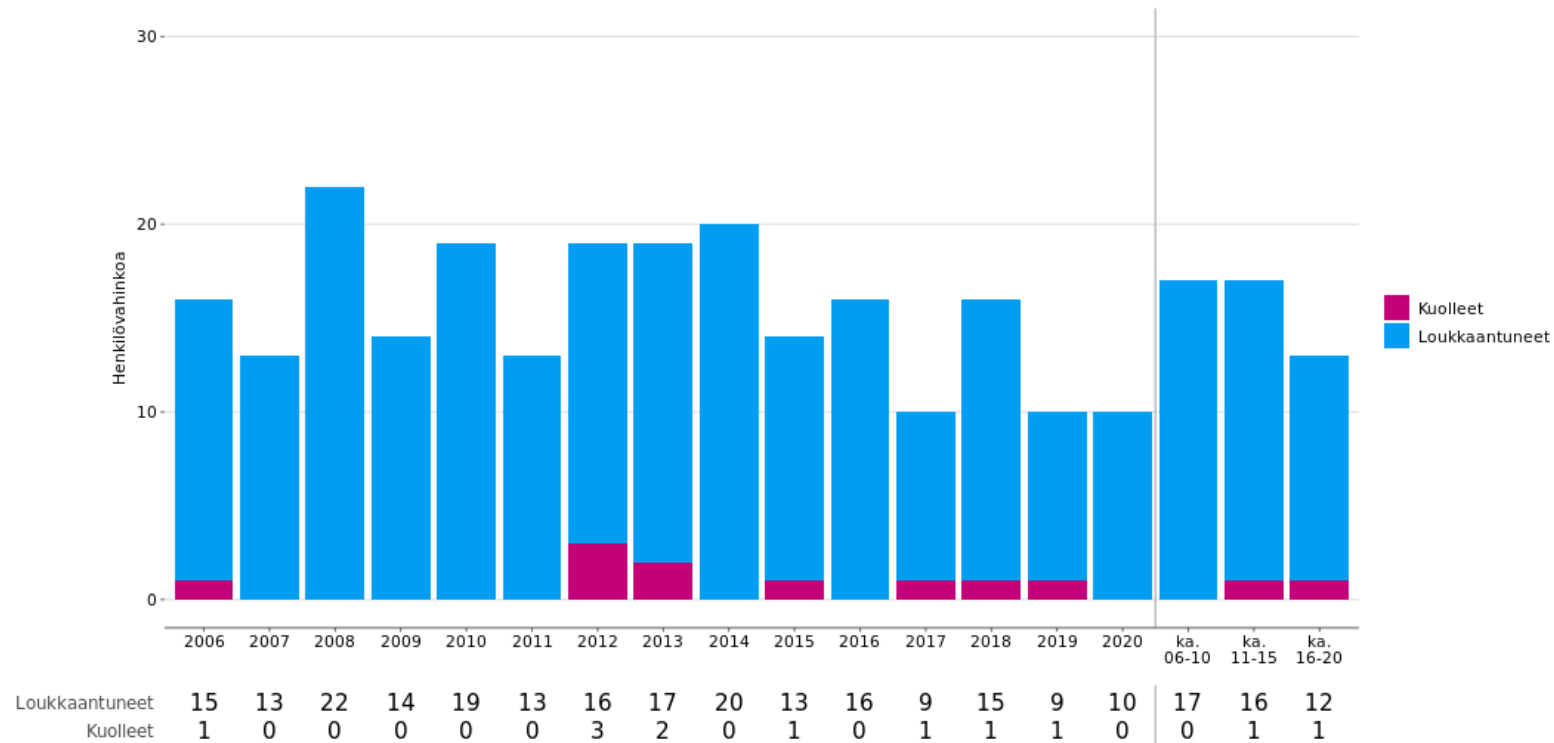
VERTAILULUKUJA (HENKILÖVAHINKO-ONNETTOMUUKSET)



Lähde: Onnettomuusrekisteri, Väylävirasto 30.03.2021

TELIKENTEEN HENKILÖVAHINKOJEN KEHITYS

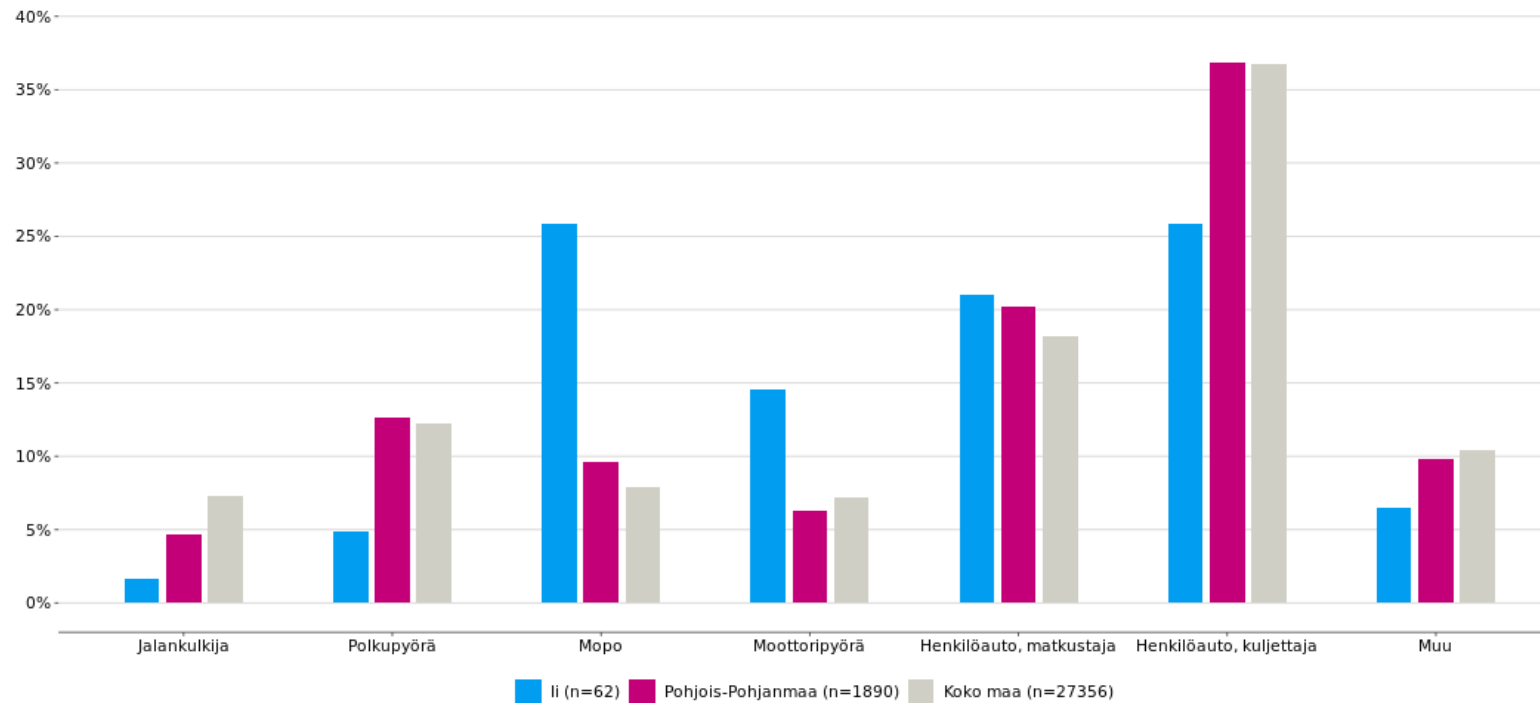
Tieliikenneonnettomuuksissa kuolleet ja loukkaantuneet vuosina 2006-2020, li



Lähde: Tilastokeskus 30.03.2021

HENKILÖVAHINGOT TIENKÄYTTÄJÄN MUKAAN

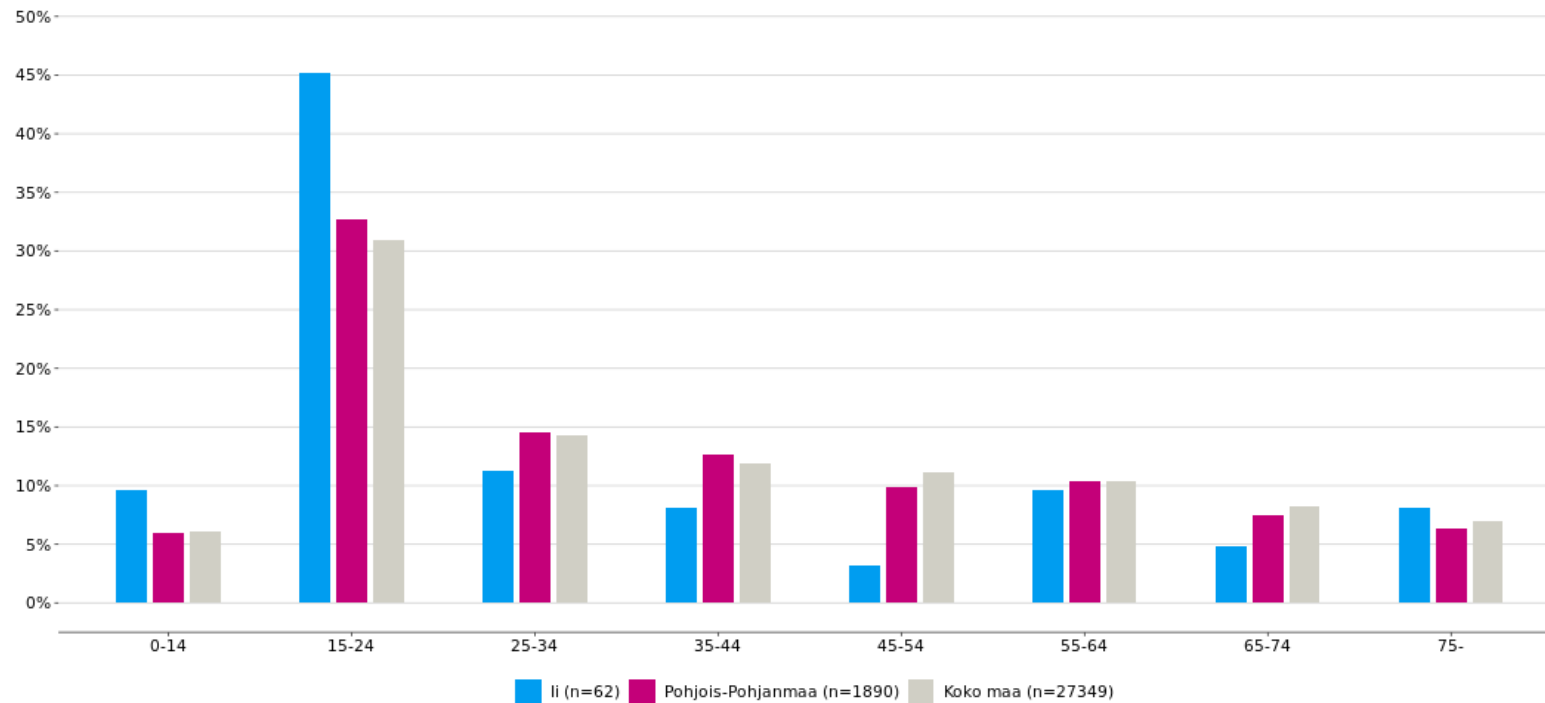
Tieliikenneonnettomuuksissa kuolleet ja loukkaantuneet tienkäyttäjärhmittäin (%) vuosina 2016-2020, li



Lähde: Tilastokeskus 30.03.2021

HENKILÖVAHINGOT IKÄRYHMITTÄIN

Tieliikenneonnettomuuksissa kuolleet ja loukkaantuneet ikäryhmittäin (%) vuosina 2016-2020, li



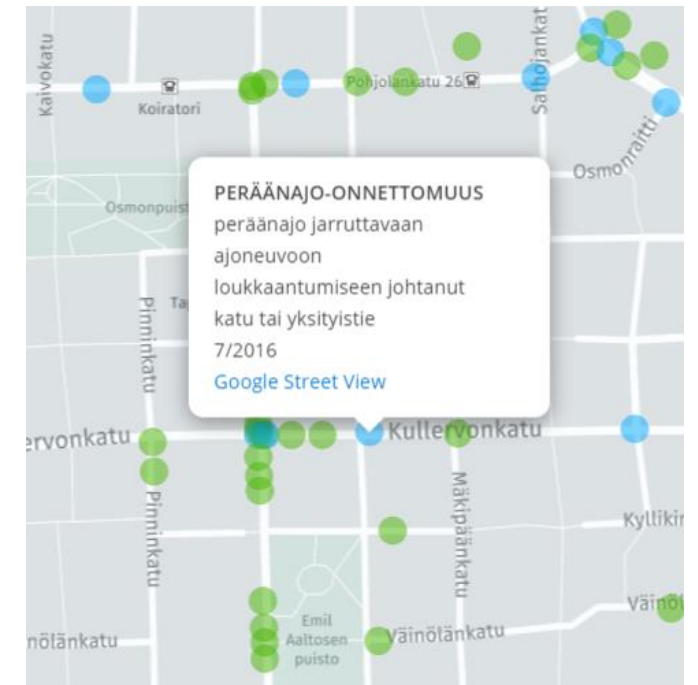
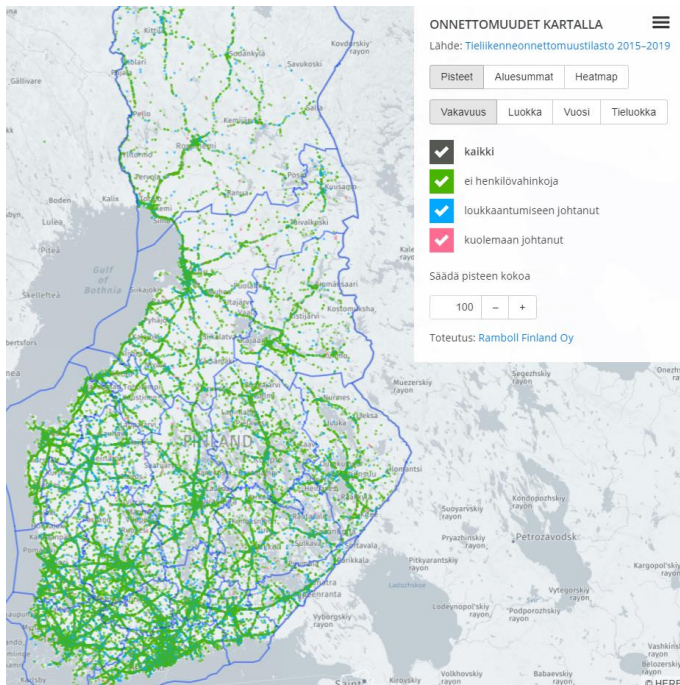
Lähde: Tilastokeskus 30.03.2021

TIELIIKENNEONNETTOMUUKSIEN TILASTON SELITE

- ❑ Tässä onnettomuusyhteenvedossa hyödynnetään lähtöaineistona [Tilastokeskuksen tieliikenneonnettomuuksien tilastoa](#) sekä Väyläviraston tuottamaa Onnettomuusrekisteriä. Molemmat aineistot perustuvat poliisiasiaan tietojärjestelmään tallennettuihin tieliikenneonnettomuustietoihin. Onnettomuusrekisterissä onnettomuuksiin yhdistetään sijainnin perusteella myös tierekisterin tietoja.
- ❑ Poliisin tilastoinnin (=virallisen tilastoinnin) peittävyys kuolemaan johtaneitten onnettomuuksien osalta on sataprosenttinen. Loukkaantumisten osalta on arvioitu, että tilaston kattavuus on vain 20-30 %. Eri onnettomuustyyppien tietoon tulossa on eroja. Huonoin peittävyys on yksittäisonnettomuuksissa loukkaantuneista polkupyöräilijöistä. Jalankulkijoiden liukastumisia ja kaatumisia ei puolestaan lasketa lainkaan mukaan tieliikenneonnettomuustilastoihin.
- ❑ Pääosin poliisin tilastojen puutteellisuudet johtuvat joko siitä, etteivät onnettomuudet tule lainkaan poliisin tietoon (ei soiteta 112) tai siitä että poliisi ei käy onnettomuuspaikalla (tilanteen saattaa hoitaa esim. pelastuslaitos tai rajavartiolaitos). Puuttuvista loukkaantumiseen johtaneista onnettomuuksista valtaosa on lieviä loukkaantumisia, sillä tieliikennelaki velvoittaa ilmoittamaan onnettomuudesta poliisille vain, jos joku on loukkaantunut vakavasti. Itsemurhia ja epäiltyjä itsemurhia ei poisteta tilastosta.
- ❑ Vuoden 2015 lopussa Poliisihallitus linjasi, että poliisi käy peuraonnettomuuspaikalla ainoastaan silloin, kun onnettomuudessa on tapahtunut henkilövahinkoja tai olosuhteet muutoin edellyttävät poliisin läsnäoloa. Tämän myötä valtaosa peuraonnettomuuksista putosi virallisen tilaston ulkopuolelle. Riistakeskuksen tilastot hirvieläinkolareista löytyvät täältä: <https://mobilityanalytics.ramboll.com/onnettomuus/hirvielain/>

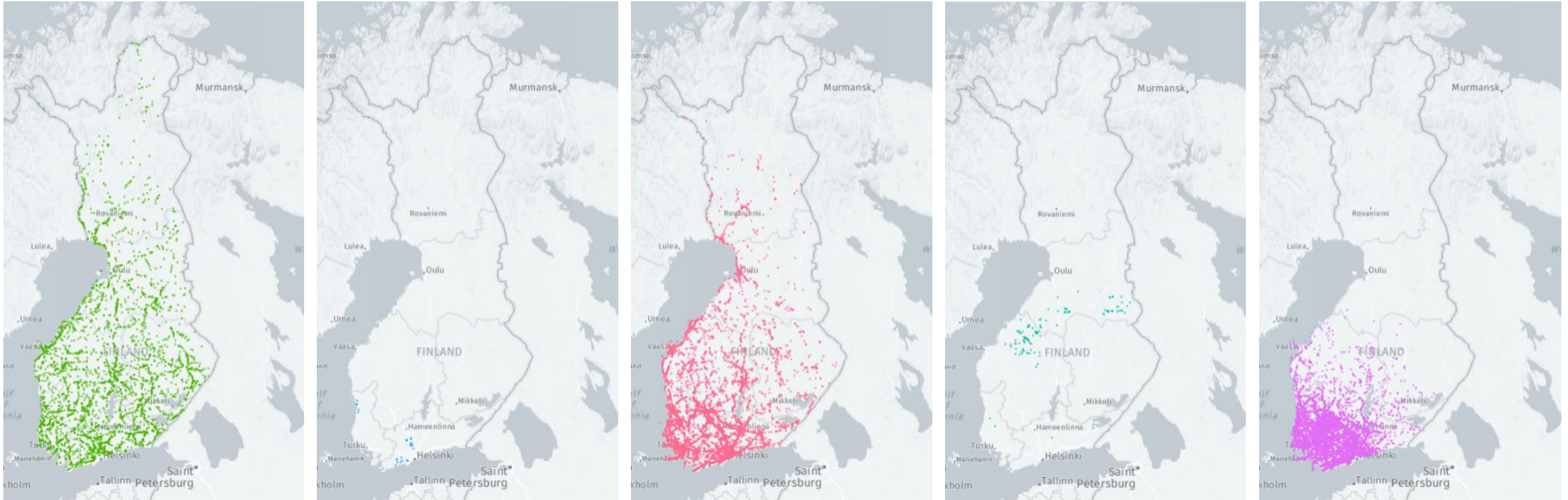
RAMBOLLIN YLLÄPITÄMÄT ONNETTOMUUSKARTAT

- Poliisin tilastot: <https://mobilityanalytics.ramboll.com/onn/poliisi/>
- Pelastuslaitoksen tilastot: <https://mobilityanalytics.ramboll.com/onn/pelastuslaitos/>
- Hirvieläinonnettomuudet: <https://mobilityanalytics.ramboll.com/onn/hirvielain/>



HIRVIELÄINONNETTOMUUDET 2017-2020 – RIISTAKESKUS

<https://mobilityanalytics.ramboll.com/onn/hirvielain/>



RAMBOLL

- ✓ hirvi
- ✓ kuusipeura
- ✓ metsäkauris
- ✓ metsäpeura
- ✓ valkohäntäpeura

Karttasovelluksen lähtöaineistona on Riistakeskuksen SRVA-tilastot. SRVA-tilastot eivät sisällä porokolareita. Tieto hirvivaroitusalueista ja hirviaidoista perustuu Väyläviraston ylläpitämään Tierekisteriin.