

Liikenneturvallisuustoimijan vuosikertomus 2018



Sievi



Sievi kuuluu [Oulun eteläiseen liikenneturvallisuustoimija-alueeseen](#), jossa on yhteensä 17 kuntaa. Liikenneturvallisuustoimija on kuntien ja ELY-keskuksen yhdessä hankkima palvelu.

Kunnan liikenneturvallisuustyö perustuu ajantasaiseen liikenneturvallisuussuunnitelmaan ja sisältää sekä liikenneympäristön parantamistoimet että monialaisen liikennekasvatustyön. Liikenneturvallisuustyötä koordinoidaan liikenneturvallisuusryhmässä.

Liikenneturvallisuustoimija tukee kuntia liikenneturvallisuustyössä osallistuen liikenneturvallisuusryhmien toimintaan sekä suunnitellen ja organisoiden erilaisia toimenpiteitä yhteistyössä kunnan, keskeisten viranomaisien ja sidosryhmien kanssa. Toimija avustaa kuntia erityisesti liikennekasvatustoimenpiteissä mutta myös liikenneympäristön toimenpiteiden ohjelmoinnissa ja tiedonhallinnassa.

Toimijan työtä ohjataan kuntien yhteisessä ohjausryhmässä.

Internet-sivut: www.liikenneturvallisuus.info

Oulun eteläisen alueen liikenneturvallisuustoimija:
Noora Airaksinen, Sitowise
noora.airaksinen@sitowise.com, p. 0400 922 372

Liikenneturvallisuusryhmä

Sievin liikenneturvallisuusryhmä kokoontui vuonna 2018 kaksi kertaa (21.2. ja 25.9.).

Ryhmän kokoonpano:

- *Matti Saarenpää, koulutoimenjohtaja (pj)*
- *Paavo Hankonen, tekninen johtaja*
- *Outi Santavuori, vapaa-aikatoiminnan ohjaaja*
- *Kristiina Korpi, varhaiskasvatus*
- *Oiva Kankaanpää, eläkeläisten edustaja*
- *Hanna Järvi, eläkeläisten edustaja*
- *Eero Kalmakoski, Liikenneturva*
- *Rainer Kinisjärvi, Liikenneturva*
- *Tarja Jääskeläinen, ELY-keskus*
- *Heino Heikkinen, ELY-keskus*
- *Pekka Toiviainen, ELY-keskus*
- *Sinikka Seppälä, poliisi*
- *Jouni Pummila, pelastuslaitos*
- *Noora Airaksinen, Sitowise / liikenneturvallisuustoimija*

Liikenneturvallisuustyö on yhteistyötä!



Liikennekasvatuksen toimenpiteet 2018

- Pyöräilyviikon markkinointi, ”Pyörällä kauppaan”-teema
- Fillarilla-aineiston käyttöä tukevat virtuaalilasikehikot hankittu ja luovutettu käyttöön, siihen liittyvä liikenneturvan koulutus elokuussa.
- Turvaa tenaville –päivä 1.-2.-luokkalaisille 23.5.
- 11.9. järjestettiin eteläisen alueen yhteinen Turvallinen koulumatka –tilaisuus Ylivieskassa.
- Heijastimia jaettu sopivalle kohderyhmälle vapaa-aikatoimen järjestämänä.
- Hankittu vastuunkantaja-heijastinlogolla varustetut pipot ryhmäläisille.
- Liikenneturvan työmatkaliikenteen asiakaskirje tilattu ryhmäläisille.
- Liikenneturvan tapahaaste ryhmäläisille.

Kaikista tapahtumista tiedotettiin paikallismedialle. Lisäksi erityisesti koulut ja päiväkodit ovat toteuttaneet itsenäisesti liikennekasvatustoimenpiteitä osana opetussuunnitelmia ja omaa toimintaansa.

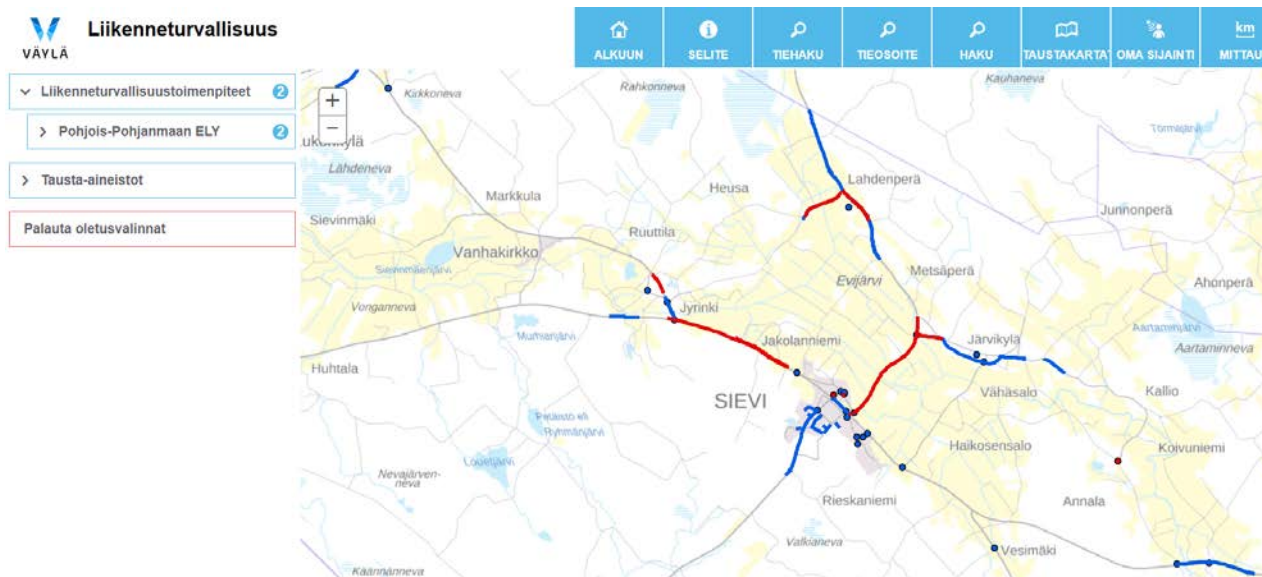


Liikenneympäristön parantamistoimenpiteet

Liikenneympäristön parantamistoimenpiteiden karttakäyttöliittymä löytyy toimijatyön nettisivuston etusivulta: www.liikenneturvallisuus.info

Kartalla on esitetty Sievin liikenneturvallisuussuunnitelmassa esitetyt toimenpiteet.

Edistettävät toimet on esitetty punaisella värillä. Ne on katsottu tärkeimmiksi lähitulevaisuuden hankkeiksi, joita kunta ja ELY-keskus toteuttavat määrärahojen puitteissa.



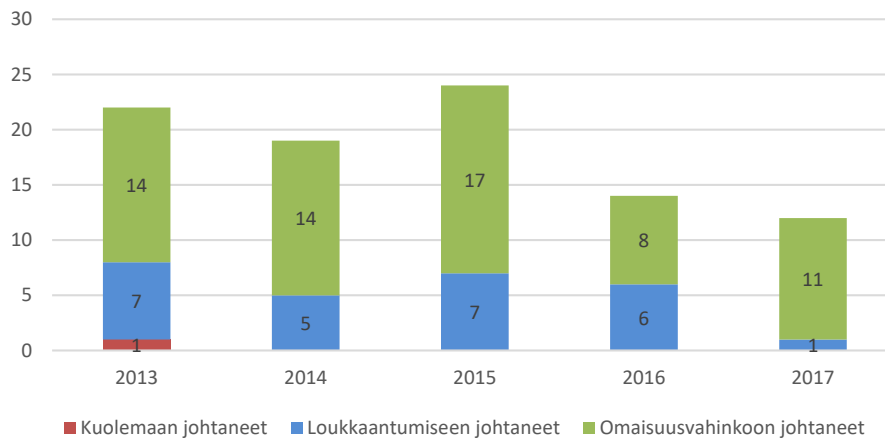
Liikenneturvallisuustoimijan työn mahdollistavat kunnat, Pohjois-Pohjanmaan ELY-keskus ja Liikenneturva



Tieliikenneonnettomuudet Sievissä 2013-2017

- Poliisin tietoon tulleita tieliikenneonnettomuuksia tapahtui vuosina 2013-2017 yhteensä 91, joista 26 (29%) johti loukkaantumiseen ja yksi (1%) kuolemaan. Vuotuinen onnettomuusmäärä on vaihdellut välillä 12-24.
- Onnettomuuksissa kuoli yksi nuori (15-24-vuotias) henkilöauton kuljettaja. Loukkaantuneita oli yhteensä 38 ja heistä viisi (vuodet 2014-2016) vakavasti. Suurin loukkaantuneiden ikäryhmä oli 15-24-vuotiaat ja alle 14-vuotiaita lapsia loukkaantui kaksi. Loukkaantuneista yli puolet (61%) oli henkilöauton kuljettajia tai matkustajia. Loukkaantuneita mopoilijoita oli viisi, kuorma-auton kuljettajia kolme. Jalankulkijoita ja pyöräilijöitä loukkaantui yksi kumpaakin.
- Vakavasti loukkaantuneista neljä oli 15-24-vuotiaita; yksi mopoilija ja muut henkilö- tai pakettiauton kuljettajia tai matkustajia.
- Onnettomuudet kartalla: <http://apps.strafica.fi/onn/>
- Huomionarvoista on, että suuri osa mm. polkupyöräilijöiden loukkaantumiseen johtavista yksittäisonnettomuuksista jää poliisin tilastojen ulkopuolelle.

Tieliikenneonnettomuudet Sievissä 2013-2017



Liikenneonnettomuuksissa kuolleiden ja loukkaantuneiden ikäjakauma (n=39)

